

Podstawowe informacje



Dane techniczne projektu

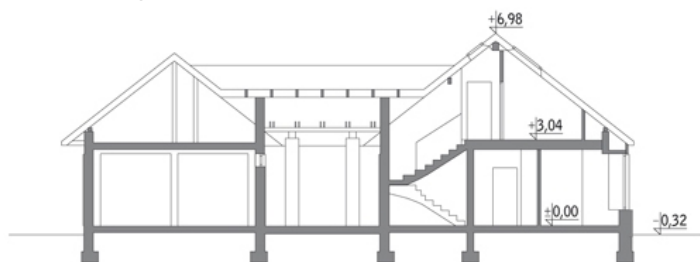
Całkowita powierzchnia	141.40 m²
Powierzchnia użytkowa	105.50 m²
Powierzchnia zabudowy	185 m²
Kubatura	784.10 m³
Kąt nachylenia	38°
Wysokość budynku	7.30 m
Wymiary działki	27.50 x 19.90 m

Opis projektu

Poniżej przedstawiamy zawarty w dokumentacji zakres zmian które mogą zostać wprowadzone (przez uprawnionego projektanta) bez dodatkowej zgody autora projektu. Wszystkie inne zmiany, nie ujęte na poniższej liście, które chcieliby Państwo wprowadzić, wymagają dodatkowej zgody autora projektu. Murator PROJEKTY pośredniczy w jej uzyskaniu. Zgoda wydawana jest bezpłatnie, jest dołączana do zakupionego projektu lub wysyłana listem w terminie 3 dni roboczych od zgłoszenia.

W.M. MURATOR PROJEKT upoważnia projektantów, o kt&oa...

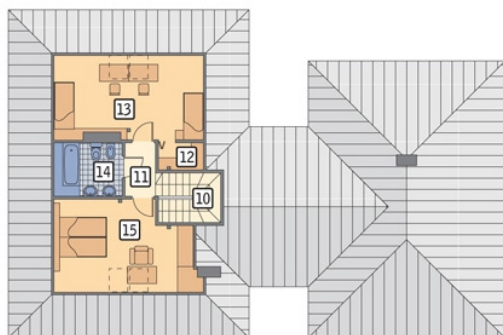
Przekrój



Rzuty

Parter 106.20 m²

przedsiónek	3.10 m ²
hol	8.00 m ²
gabinet	10.90 m ²
pokój dzienny	29.50 m ²
kuchnia	10.70 m ²
łazienka	3.50 m ²
kotłownia (z pralnią)	4.60 m ²
garaż	35.90 m ²
taras	0.00 m ²


Poddasze 35.20 m²

schody	5.10 m ²
hol	2.70 m ²
garderoba	1.00 m ²
sypialnia	10.80 m ²
łazienka	4.00 m ²
sypialnia	11.60 m ²