

Podstawowe informacje



Dane techniczne projektu

Całkowita powierzchnia	155.30 m²
Powierzchnia użytkowa	119.50 m²
Powierzchnia zabudowy	143.80 m²
Kubatura	716.30 m³
Kąt nachylenia	38°
Wysokość budynku	7.32 m
Wymiary działki	23 x 21.90 m

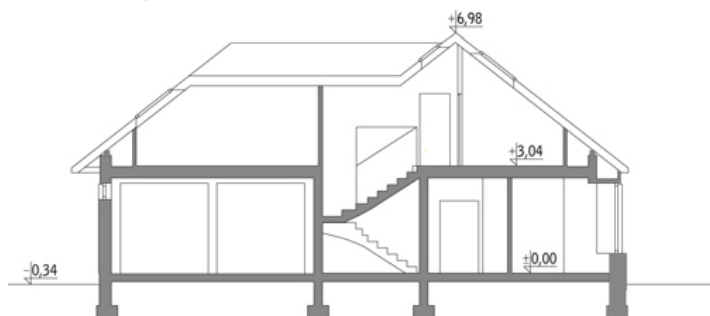


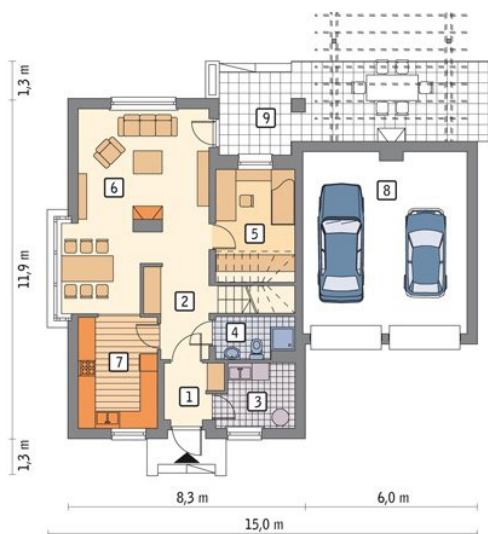
Opis projektu

Poniżej przedstawiamy zawarty w dokumentacji zakres zmian które mogą zostać wprowadzone (przez uprawnionego projektanta) bez dodatkowej zgody autora projektu. Wszystkie inne zmiany, nie ujęte na poniższej liście, które chcieliby Państwo wprowadzić, wymagają dodatkowej zgody autora projektu. Murator PROJEKTY pośredniczy w jej uzyskaniu. Zgoda wydawana jest bezpłatnie, jest dołączana do zakupionego projektu lub wysyłana listem w terminie 3 dni roboczych od zgłoszenia.

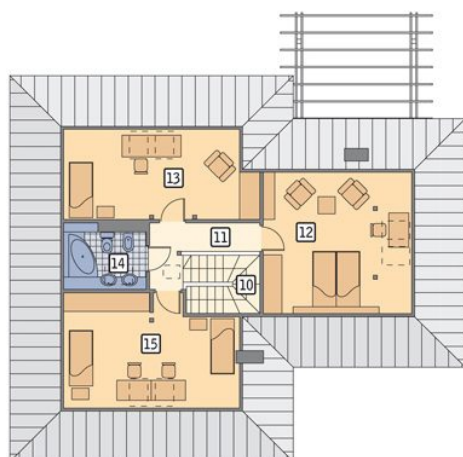
W.M. MURATOR PROJEKT upoważnia projektantów, o kt&oa...

Przekrój



Rzuty

Parter 104.40 m²

przedsiónek	3.50 m ²
hol	6.70 m ²
kotłownia (z pralnią)	5.70 m ²
łazienka	3.70 m ²
sypialnia	8.80 m ²
pokój dzienny	29.50 m ²
kuchnia	10.70 m ²
garaż	35.80 m ²
taras	0.00 m ²


Poddasze 50.90 m²

schody	4.90 m ²
hol	5.20 m ²
sypialnia	13.50 m ²
sypialnia	10.70 m ²
łazienka	3.90 m ²
sypialnia	12.70 m ²