

## Podstawowe informacje



## Dane techniczne projektu

Całkowita powierzchnia	143.40 m <sup>2</sup>
Powierzchnia użytkowa	118.60 m <sup>2</sup>
Powierzchnia zabudowy	153.50 m <sup>2</sup>
Kubatura	793 m <sup>3</sup>
Kąt nachylenia	36°
Wysokość budynku	7 m
Wymiary działki	23.30 x 21.80 m

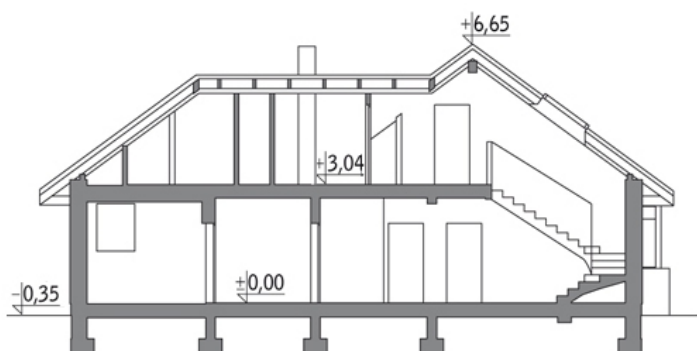


## Opis projektu

Poniżej przedstawiamy zawarty w dokumentacji zakres zmian które mogą zostać wprowadzone (przez uprawnionego projektanta) bez dodatkowej zgody autora projektu. Wszystkie inne zmiany, nie ujęte na poniższej liście, które chcieliby Państwo wprowadzić, wymagają dodatkowej zgody autora projektu. Murator PROJEKTY pośredniczy w jej uzyskaniu.

Zgoda wydawana jest bezpłatnie, jest dołączana do zakupionego projektu lub wysyłana listem w terminie 3 dni roboczych od zgłoszenia. W.M. MURATOR PROJEKT upoważnia projektantów, o których mowa powyżej do dokonywania przez...

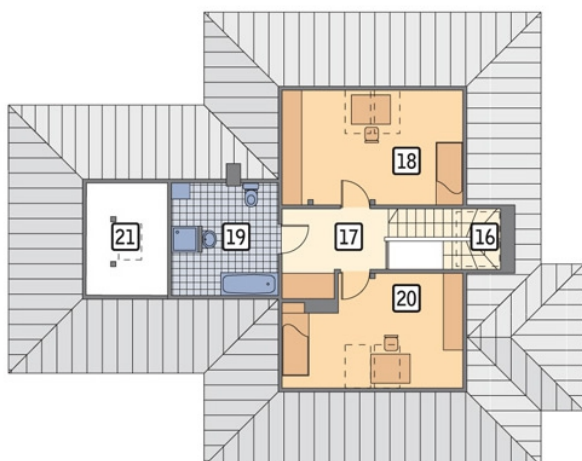
## Przekrój



**Rzuty**

**Parter 111.60 m<sup>2</sup>**

przedsiónek	5.40 m <sup>2</sup>
łazienka	5.10 m <sup>2</sup>
wc	1.30 m <sup>2</sup>
kotłownia	5.60 m <sup>2</sup>
garaż	17.30 m <sup>2</sup>
taras	0.00 m <sup>2</sup>
taras	0.00 m <sup>2</sup>
hol	6.20 m <sup>2</sup>
spiżarnia	1.10 m <sup>2</sup>
kuchnia	8.30 m <sup>2</sup>
pokój dzienny	27.50 m <sup>2</sup>
korytarz	3.50 m <sup>2</sup>
garderoba	3.00 m <sup>2</sup>
sypialnia	14.50 m <sup>2</sup>
sypialnia	12.80 m <sup>2</sup>


**Poddasze 31.80 m<sup>2</sup>**

schody	4.60 m <sup>2</sup>
hol	6.00 m <sup>2</sup>
sypialnia	8.10 m <sup>2</sup>
łazienka	3.80 m <sup>2</sup>
sypialnia	7.40 m <sup>2</sup>
schowek nad garażem	1.90 m <sup>2</sup>