

Podstawowe informacje



Dane techniczne projektu

Całkowita powierzchnia	98.40 m²
Powierzchnia użytkowa	94 m²
Powierzchnia zabudowy	101.30 m²
Kubatura	454 m³
Kąt nachylenia	40°
Wysokość budynku	7.34 m
Wymiary działki	21.20 x 16.40 m

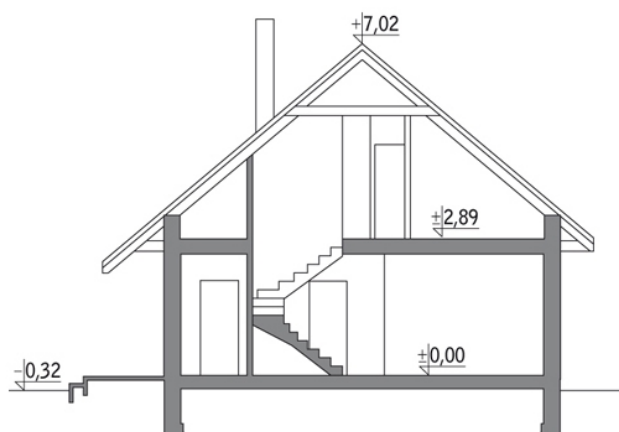


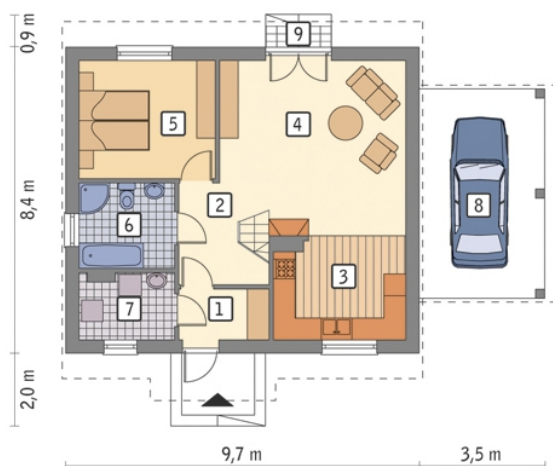
Opis projektu

Poniżej przedstawiamy zawarty w dokumentacji zakres zmian które mogą zostać wprowadzone (przez uprawnionego projektanta) bez dodatkowej zgody autora projektu. Wszystkie inne zmiany, nie ujęte na poniższej liście, które chcieliby Państwo wprowadzić, wymagają dodatkowej zgody autora projektu. Murator S.A. pośredniczy w jej uzyskaniu.

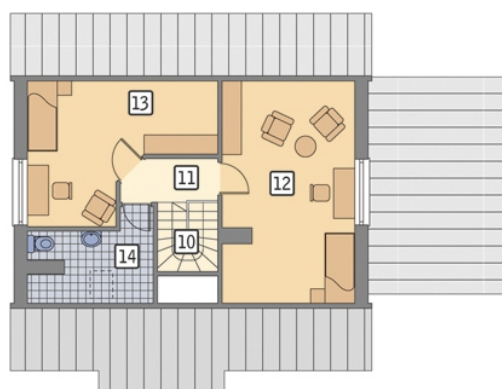
Zgoda wydawana jest bezpłatnie, jest dołączana do zakupionego projektu lub wysyłana listem w terminie 3 dni roboczych od zgłoszenia. Zmiany muszą być wprowadzone do projektu przez uprawnionego projektanta.

Przekrój



Rzuty

Parter 62.60 m²

przedsiónek	3.50 m ²
hol	3.90 m ²
kuchnia	8.70 m ²
pokój dzienny	24.30 m ²
sypialnia	12.00 m ²
łazienka	5.80 m ²
kotłownia	4.40 m ²
wiata garażowa	0.00 m ²
taras	0.00 m ²


Poddasze 35.80 m²

schody	3.00 m ²
korytarz	2.90 m ²
sypialnia	15.10 m ²
sypialnia	10.80 m ²
łazienka	4.00 m ²