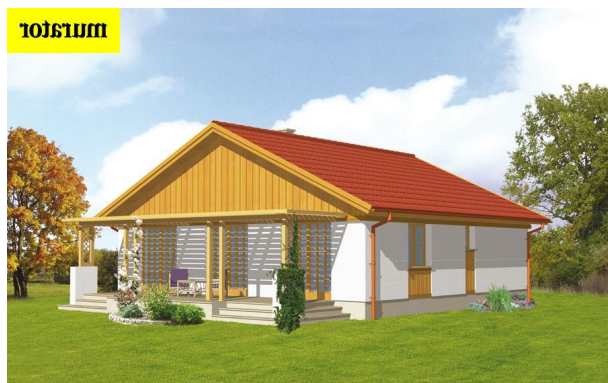


Podstawowe informacje



Dane techniczne projektu

Całkowita powierzchnia	97.20 m²
Powierzchnia użytkowa	97.20 m²
Powierzchnia zabudowy	123.90 m²
Kubatura	603 m³
Kąt nachylenia	25°
Wysokość budynku	6.34 m
Wymiary działki	19.30 x 19.50 m



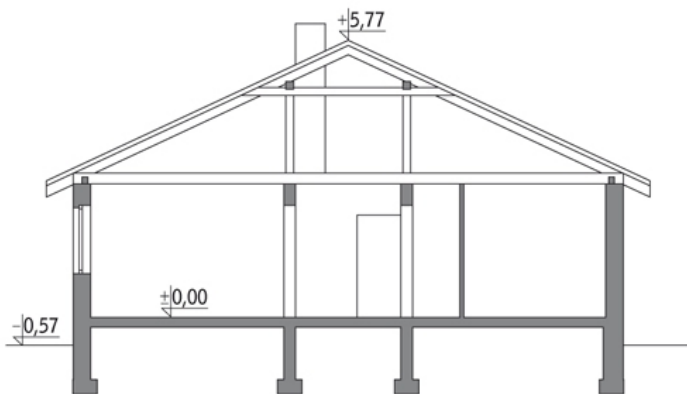
Opis projektu

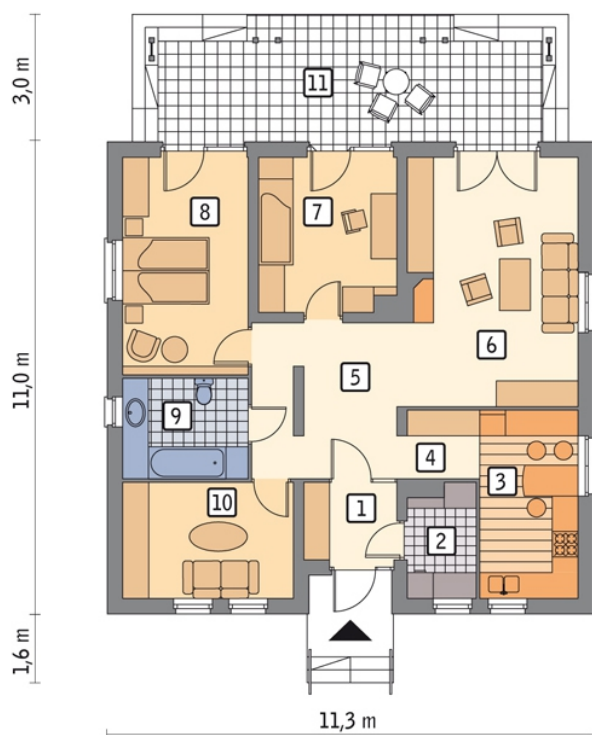
Poniżej przedstawiamy zawarty w dokumentacji zakres zmian które mogą zostać wprowadzone (przez uprawnionego projektanta) bez dodatkowej zgody autora projektu. Wszystkie inne zmiany, nie ujęte na poniższej liście, które chcieliby Państwo wprowadzić, wymagają dodatkowej zgody autora projektu. Murator PROJEKTY pośredniczy w jej uzyskaniu.

Zgoda wydawana jest bezpłatnie, jest dołączana do zakupionego projektu lub wysyłana listem w terminie 3 dni roboczych od zgłoszenia. Zmiany muszą być wprowadzone do projektu przez uprawnionego projektanta.

D...

Przekrój



Rzuty

Parter 97.20 m²

przedsiónek	3.80 m ²
sypialnia	10.50 m ²
taras	0.00 m ²
kotłownia (z pralnią)	3.90 m ²
kuchnia	9.80 m ²
korytarz	2.60 m ²
hol	11.60 m ²
pokój dzienny	22.70 m ²
sypialnia	11.20 m ²
sypialnia	14.50 m ²
łazienka	6.60 m ²