

Podstawowe informacje

Dane techniczne projektu

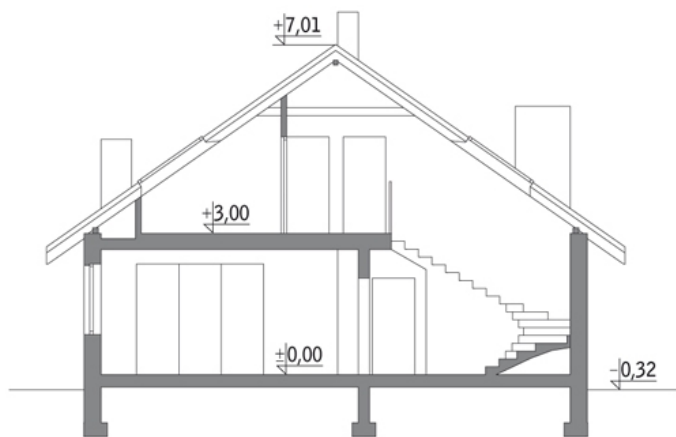
Całkowita powierzchnia	173.60 m ²
Powierzchnia użytkowa	144.90 m ²
Powierzchnia zabudowy	161.10 m ²
Kubatura	725 m ³
Kąt nachylenia	35°
Wysokość budynku	7.33 m
Wymiary działki	18.70 x 23.10 m

Opis projektu

Poniżej przedstawiamy zawarty w dokumentacji zakres zmian które mogą zostać wprowadzone (przez uprawnionego projektanta) bez dodatkowej zgody autora projektu. Wszystkie inne zmiany, nie ujęte na poniższej liście, które chcieliby Państwo wprowadzić, wymagają dodatkowej zgody autora projektu. Murator PROJEKTY pośredniczy w jej uzyskaniu.

Zgoda wydawana jest bezpłatnie, jest dołączana do zakupionego projektu lub wysyłana listem w terminie 3 dni roboczych od zgłoszenia. Zmiany muszą być wprowadzone do projektu przez uprawnionego projektanta.

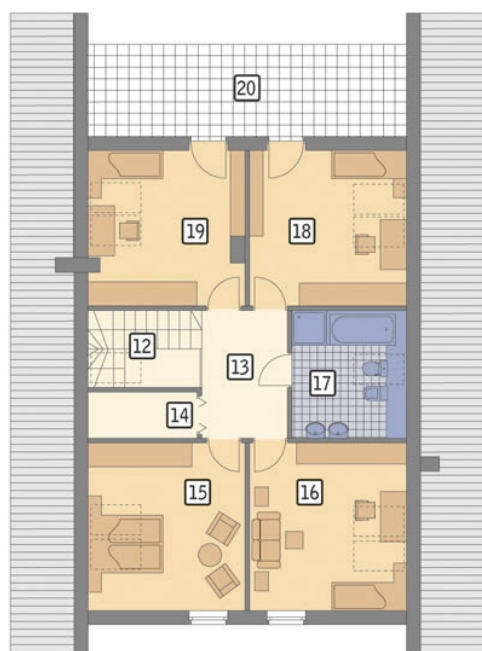
BIRYŁO ARCHITE...

Przekrój


Rzuty

Parter 115 m²

przedsionek	4.80 m ²
garaż	28.70 m ²
taras	0.00 m ²
hol	3.20 m ²
kuchnia	11.60 m ²
pokój dzienny	33.10 m ²
pom. gosp.	2.00 m ²
sypialnia	13.10 m ²
łazienka	5.20 m ²
kotłownia + wc	5.80 m ²
korytarz	7.50 m ²


Poddasze 58.60 m²

schody	5.40 m ²
korytarz	7.30 m ²
garderoba	1.30 m ²
sypialnia	10.50 m ²
sypialnia	10.50 m ²
łazienka	4.50 m ²
sypialnia	9.70 m ²
sypialnia	9.40 m ²
loggia	0.00 m ²