

Podstawowe informacje



Dane techniczne projektu

Całkowita powierzchnia	196.00 m ²
Powierzchnia użytkowa	159.40 m ²
Powierzchnia zabudowy	268.30 m ²
Kubatura	1 034 m ³
Kąt nachylenia	20°
Wysokość budynku	6.53 m
Wymiary działki	24.40 x 24.40 m



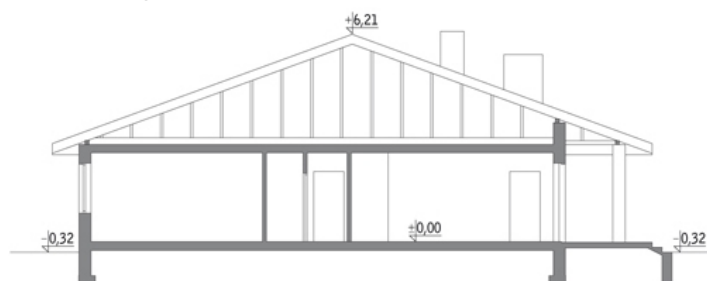
Opis projektu

Poniżej przedstawiamy zawarty w dokumentacji zakres zmian które mogą zostać wprowadzone (przez uprawnionego projektanta) bez dodatkowej zgody autora projektu. Wszystkie inne zmiany, nie ujęte na poniższej liście, które chcieliby Państwo wprowadzić, wymagają dodatkowej zgody autora projektu. Murator PROJEKTY pośredniczy w jej uzyskaniu.

Zgoda wydawana jest bezpłatnie, jest dołączana do zakupionego projektu lub wysyłana listem w terminie 3 dni roboczych od zgłoszenia. Zmiany muszą być wprowadzone do projektu przez uprawnionego projektanta.

BIRYŁO ARCHITE...

Przekrój



Rzuty

Parter 196.00 m²

przedsiónek	6.00 m ²
sypialnia	16.40 m ²
łazienka	6.80 m ²
garderoba	3.00 m ²
łazienka	4.70 m ²
wc	1.70 m ²
gabinet	15.60 m ²
garaż	29.60 m ²
taras	0.00 m ²
hol	6.20 m ²
kuchnia	13.10 m ²
kotłownia	7.00 m ²
pokój dzienny	43.10 m ²
gabinet	12.00 m ²
sypialnia	13.00 m ²
korytarz	6.80 m ²
sypialnia	11.00 m ²