

Podstawowe informacje



Dane techniczne projektu

Całkowita powierzchnia	200.40 m²
Powierzchnia użytkowa	159.80 m²
Powierzchnia zabudowy	172.70 m²
Kubatura	894 m³
Kąt nachylenia	33°
Wysokość budynku	7.59 m
Wymiary działki	24.50 x 18.90 m

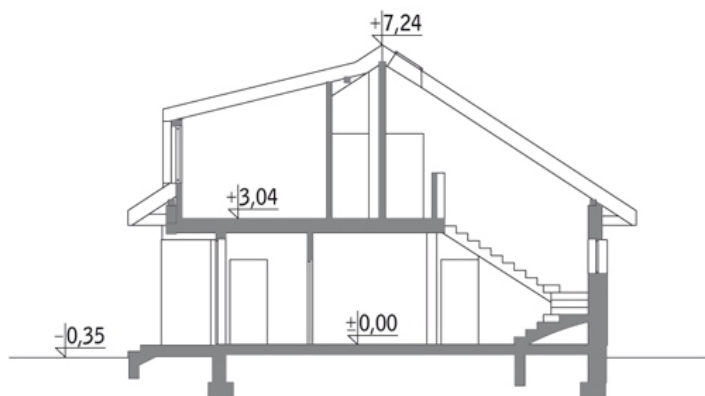


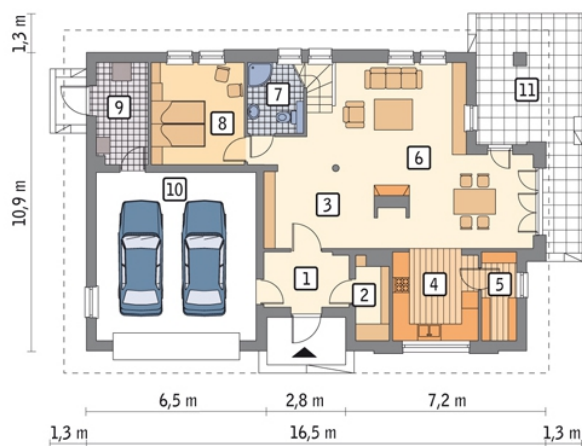
Opis projektu

Poniżej przedstawiamy zawarty w dokumentacji zakres zmian które mogą zostać wprowadzone (przez uprawnionego projektanta) bez dodatkowej zgody autora projektu. Wszystkie inne zmiany, nie ujęte na poniższej liście, które chcieliby Państwo wprowadzić, wymagają dodatkowej zgody autora projektu. Murator PROJEKTY pośredniczy w jej uzyskaniu. Zgoda wydawana jest bezpłatnie, jest dołączana do zakupionego projektu lub wysyłana listem w terminie 3 dni roboczych od zgłoszenia.

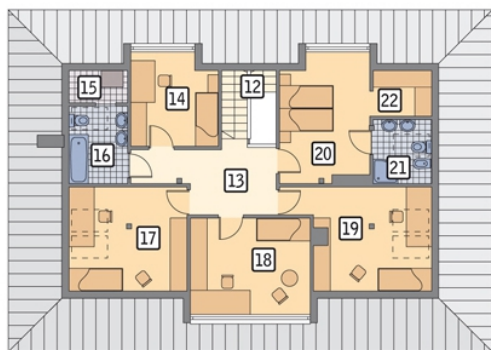
W.M. MURATOR PROJEKT upoważnia projektantów, o kt&oa...

Przekrój



Rzuty

Parter 129.50 m²

przedsiónek	5.80 m ²
garaż	34.10 m ²
taras	0.00 m ²
garderoba	3.30 m ²
hol	9.10 m ²
kuchnia	9.80 m ²
spizarnia	3.80 m ²
pokój dzienny	42.20 m ²
łazienka	2.90 m ²
sypialnia	12.00 m ²
kotłownia	6.50 m ²


Poddasze 70.90 m²

schody	5.00 m ²
hol	10.10 m ²
sypialnia	6.80 m ²
pom. gosp.	0.70 m ²
łazienka	3.00 m ²
sypialnia	9.40 m ²
sypialnia	11.20 m ²
sypialnia	10.20 m ²
sypialnia	10.90 m ²
łazienka	2.50 m ²
garderoba	1.10 m ²