

Podstawowe informacje

Dane techniczne projektu

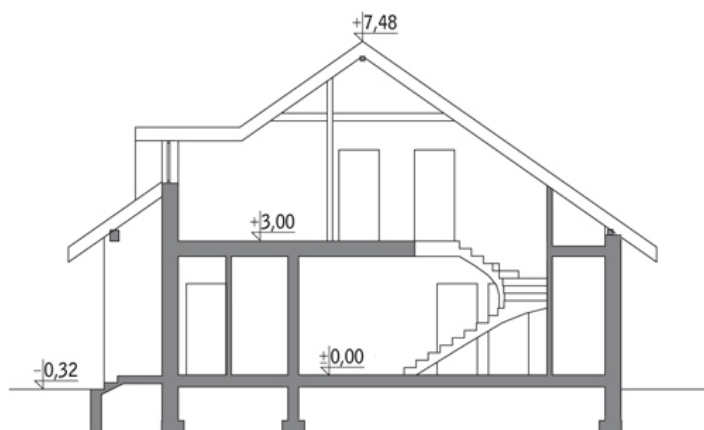
Całkowita powierzchnia	174.10 m ²
Powierzchnia użytkowa	138.20 m ²
Powierzchnia zabudowy	151.50 m ²
Kubatura	611 m ³
Kąt nachylenia	35°
Wysokość budynku	7.80 m
Wymiary działki	21.10 x 19.60 m

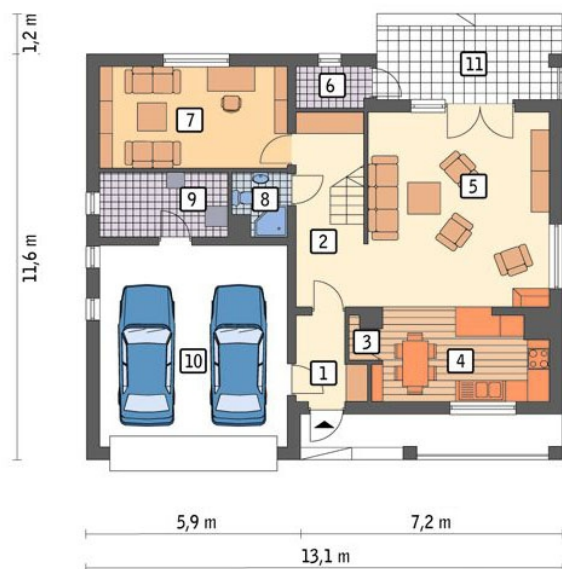

Opis projektu

Poniżej przedstawiamy zawarty w dokumentacji zakres zmian które mogą zostać wprowadzone (przez uprawnionego projektanta) bez dodatkowej zgody autora projektu. Wszystkie inne zmiany, nie ujęte na poniższej liście, które chcieliby Państwo wprowadzić, wymagają dodatkowej zgody autora projektu. Murator PROJEKTY pośredniczy w jej uzyskaniu.

Zgoda wydawana jest bezpłatnie, jest dołączana do zakupionego projektu lub wysyłana listem w terminie 3 dni roboczych od zgłoszenia. Zmiany muszą być wprowadzone do projektu przez uprawnionego projektanta.

BIRYŁO ARCHITE...

Przekrój


Rzuty

Parter 105.40 m²

przedsionek	3.90 m ²
garaż	29.60 m ²
taras	0.00 m ²
hol	6.70 m ²
spizarnia	0.70 m ²
kuchnia	11.00 m ²
pokój dzienny	27.90 m ²
pom. gosp.	2.10 m ²
gabinet	14.80 m ²
łazienka	2.40 m ²
kotłownia	6.30 m ²


Poddasze 68.70 m²

schody	4.40 m ²
hol	7.10 m ²
sypialnia	9.80 m ²
sypialnia	14.00 m ²
łazienka	8.90 m ²
sypialnia	12.00 m ²
sypialnia	12.50 m ²
loggia	0.00 m ²