

Podstawowe informacje



Dane techniczne projektu

Całkowita powierzchnia	162 m²
Powierzchnia użytkowa	143.30 m²
Powierzchnia zabudowy	162.20 m²
Kubatura	745.30 m³
Kąt nachylenia	30°
Wysokość budynku	7.26 m
Wymiary działki	21.90 x 21 m

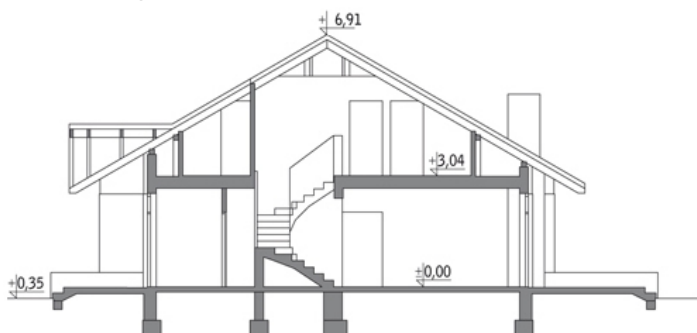


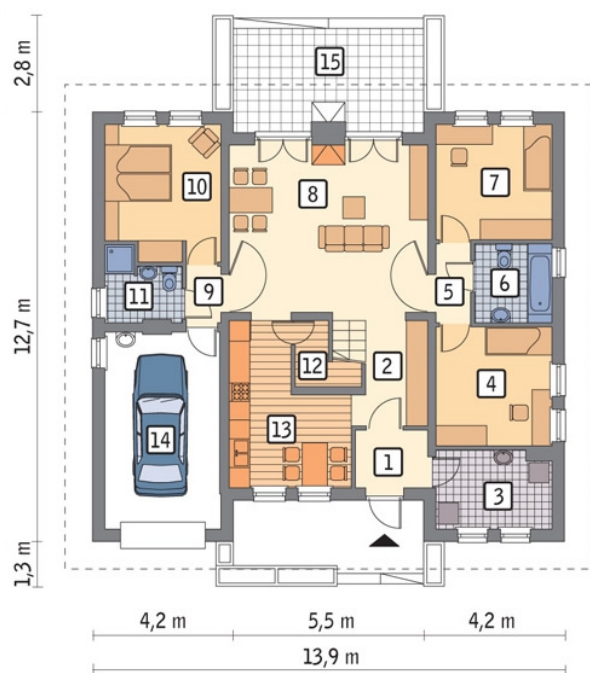
Opis projektu

Poniżej przedstawiamy zawarty w dokumentacji zakres zmian które mogą zostać wprowadzone (przez uprawnionego projektanta) bez dodatkowej zgody autora projektu. Wszystkie inne zmiany, nie ujęte na poniższej liście, które chcieliby Państwo wprowadzić, wymagają dodatkowej zgody autora projektu. Murator PROJEKTY pośredniczy w jej uzyskaniu. Zgoda wydawana jest bezpłatnie, jest dołączana do zakupionego projektu lub wysyłana listem w terminie 3 dni roboczych od zgłoszenia.

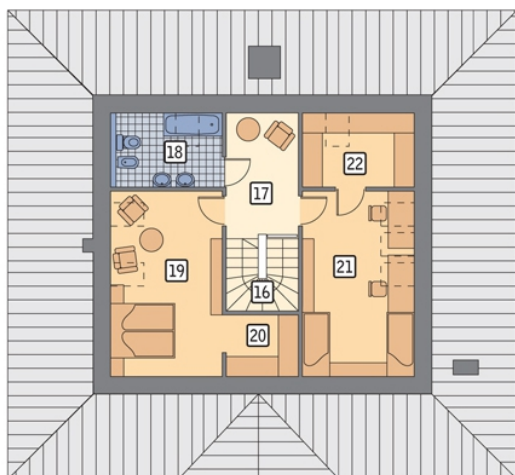
W.M. MURATOR PROJEKT upoważnia projektantów, o kt&oa...

Przekrój



Rzuty

Parter 124.80 m²

przedsiónek	3.40 m ²
sypialnia	12.60 m ²
łazienka	3.90 m ²
spizarnia	1.20 m ²
kuchnia	13.20 m ²
garaż	18.70 m ²
taras	0.00 m ²
hol	5.70 m ²
kotłownia (z pralnią)	7.30 m ²
sypialnia	11.40 m ²
korytarz	2.20 m ²
łazienka	5.00 m ²
sypialnia	11.10 m ²
pokój dzienny	27.40 m ²
korytarz	1.70 m ²


Poddasze 37.20 m²

schody	4.70 m ²
hol	5.40 m ²
łazienka	2.80 m ²
sypialnia	10.00 m ²
garderoba	1.50 m ²
sypialnia	10.10 m ²
garderoba	2.70 m ²