

Podstawowe informacje

10151001**murator**

Dane techniczne projektu

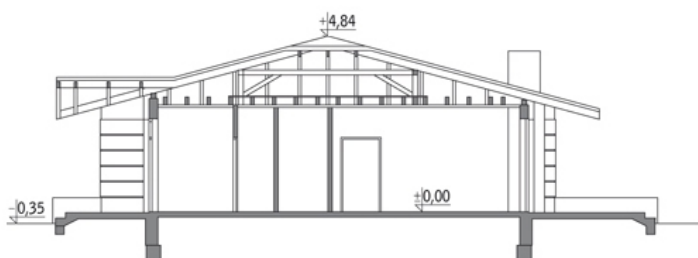
Całkowita powierzchnia	128 m²
Powierzchnia użytkowa	109.30 m²
Powierzchnia zabudowy	162.80 m²
Kubatura	633.70 m³
Kąt nachylenia	15°
Wysokość budynku	5.19 m
Wymiary działki	21.80 x 20.90 m

Opis projektu

Poniżej przedstawiamy zawarty w dokumentacji zakres zmian które mogą zostać wprowadzone (przez uprawnionego projektanta) bez dodatkowej zgody autora projektu. Wszystkie inne zmiany, nie ujęte na poniższej liście, które chcieliby Państwo wprowadzić, wymagają dodatkowej zgody autora projektu. Murator PROJEKTY pośredniczy w jej uzyskaniu. Zgoda wydawana jest bezpłatnie, jest dołączana do zakupionego projektu lub wysyłana listem w terminie 3 dni roboczych od zgłoszenia.

W.M. MURATOR PROJEKT upoważnia projektantów, o kt&oa...

Przekrój



Rzuty

Parter 128 m²

przedsiónek	4.20 m ²
sypialnia	13.00 m ²
łazienka	3.30 m ²
spizarnia	1.60 m ²
kuchnia	13.70 m ²
garaż	18.70 m ²
taras	0.00 m ²
hol	5.60 m ²
kotłownia (z pralnią)	7.20 m ²
sypialnia	11.40 m ²
korytarz	2.20 m ²
łazienka	5.00 m ²
sypialnia	11.10 m ²
pokój dzienny	29.10 m ²
korytarz	1.90 m ²