

Podstawowe informacje



Dane techniczne projektu

Całkowita powierzchnia	169.60 m²
Powierzchnia użytkowa	135.30 m²
Powierzchnia zabudowy	221 m²
Kubatura	919.90 m³
Kąt nachylenia	20°
Wysokość budynku	6.06 m
Wymiary działki	23.20 x 26.80 m

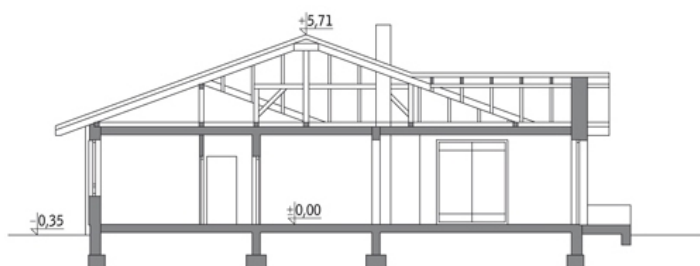


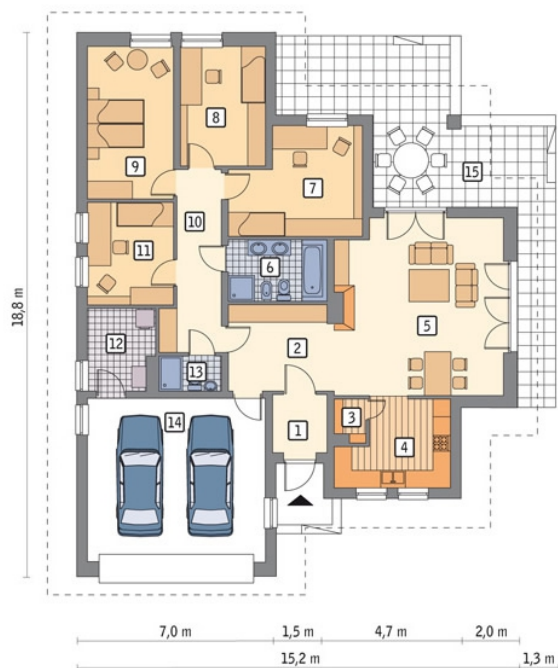
Opis projektu

Poniżej przedstawiamy zawarty w dokumentacji zakres zmian które mogą zostać wprowadzone (przez uprawnionego projektanta) bez dodatkowej zgody autora projektu. Wszystkie inne zmiany, nie ujęte na poniższej liście, które chcieliby Państwo wprowadzić, wymagają dodatkowej zgody autora projektu. Murator PROJEKTY pośredniczy w jej uzyskaniu. Zgoda wydawana jest bezpłatnie, jest dołączana do zakupionego projektu lub wysyłana listem w terminie 3 dni roboczych od zgłoszenia.

W.M. MURATOR PROJEKT upoważnia projektantów, o kt&oa...

Przekrój



Rzuty

Parter 169.60 m²

przedsionek	3.60 m ²
korytarz	10.10 m ²
sypialnia	10.10 m ²
kotłownia (z pralnią)	6.00 m ²
łazienka	2.40 m ²
garaż	34.30 m ²
taras	0.00 m ²
hol	10.20 m ²
spizarnia	1.40 m ²
kuchnia	10.00 m ²
pokój dzienny	33.30 m ²
łazienka	6.90 m ²
sypialnia	14.70 m ²
sypialnia	11.60 m ²
sypialnia	15.00 m ²