

Podstawowe informacje



Dane techniczne projektu

Całkowita powierzchnia	113.91 m ²
Powierzchnia użytkowa	95.90 m ²
Powierzchnia zabudowy	95.70 m ²
Kubatura	555.20 m ³
Kąt nachylenia	52°
Wysokość budynku	8 m
Wymiary działki	20.50 x 16.60 m

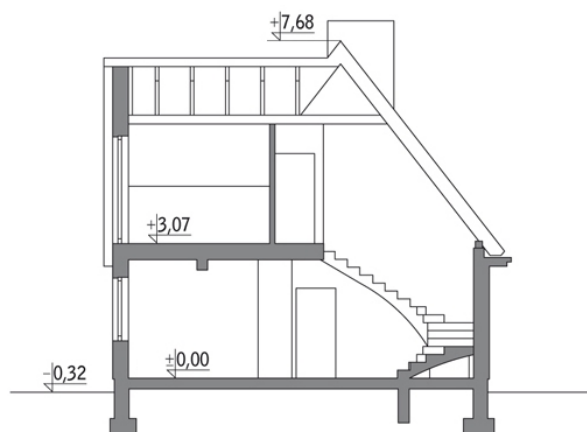


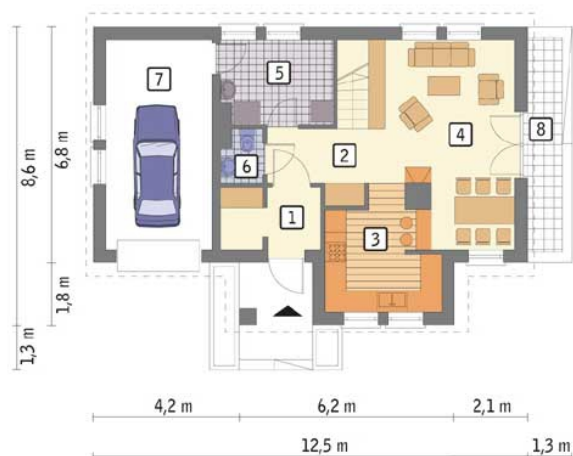
Opis projektu

Poniżej przedstawiamy zawarty w dokumentacji zakres zmian które mogą zostać wprowadzone (przez uprawnionego projektanta) bez dodatkowej zgody autora projektu. Wszystkie inne zmiany, nie ujęte na poniższej liście, które chcieliby Państwo wprowadzić, wymagają dodatkowej zgody autora projektu. Murator PROJEKTY pośredniczy w jej uzyskaniu.

Zgoda wydawana jest bezpłatnie, jest dołączana do zakupionego projektu lub wysyłana listem w terminie 3 dni roboczych od zgłoszenia. W.M. MURATOR PROJEKT upoważnia projektantów, o których mowa powyżej do dokonywania przez...

Przekrój



Rzuty

Parter 67.81 m²

przedsiónek	5.00 m ²
hol	4.00 m ²
kuchnia	10.00 m ²
pokój dzienny	23.40 m ²
kotłownia (z pralnią)	5.81 m ²
wc	1.60 m ²
garaż	18.00 m ²
taras	0.00 m ²


Poddasze 46.10 m²

hol	5.00 m ²
łazienka	4.00 m ²
sypialnia	10.70 m ²
sypialnia	8.90 m ²
sypialnia	12.60 m ²
balkon	0.00 m ²
balkon	0.00 m ²
schody	4.90 m ²