

Podstawowe informacje



Dane techniczne projektu

Całkowita powierzchnia	141.40 m²
Powierzchnia użytkowa	141.40 m²
Powierzchnia zabudowy	105.50 m²
Kubatura	606 m³
Kąt nachylenia	40°
Wysokość budynku	7.49 m
Wymiary działki	21 x 17.90 m



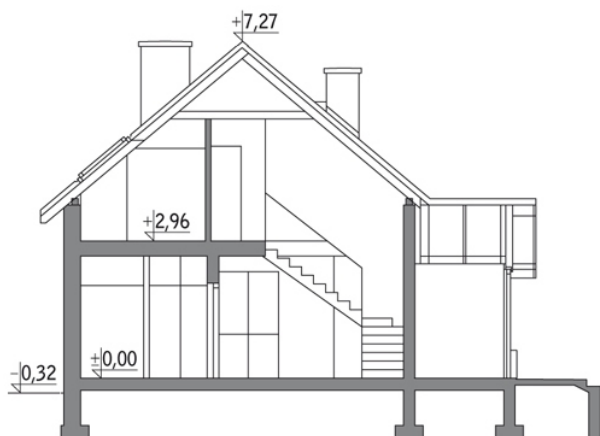
Opis projektu

Poniżej przedstawiamy zawarty w dokumentacji zakres zmian które mogą zostać wprowadzone (przez uprawnionego projektanta) bez dodatkowej zgody autora projektu. Wszystkie inne zmiany, nie ujęte na poniższej liście, które chcieliby Państwo wprowadzić, wymagają dodatkowej zgody autora projektu. Murator PROJEKTY pośredniczy w jej uzyskaniu.

Zgoda wydawana jest bezpłatnie, jest dołączana do zakupionego projektu lub wysyłana listem w terminie 3 dni roboczych od zgłoszenia. Zmiany muszą być wprowadzone do projektu przez uprawnionego projektanta.

<...

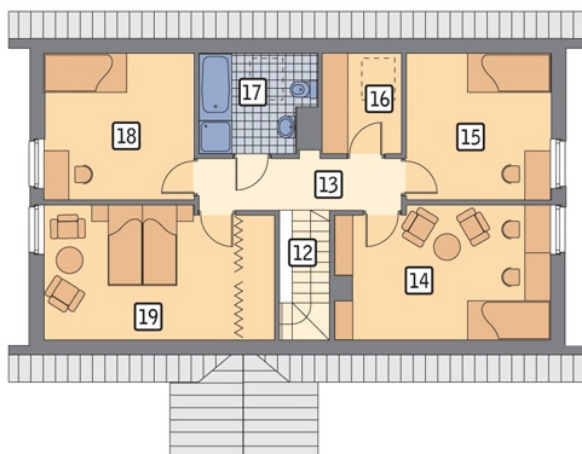
Przekrój



Rzuty

Parter 84 m²

przedsiónek	4.20 m ²
sypialnia	10.30 m ²
taras	0.00 m ²
hol	11.10 m ²
pokój dzienny	21.20 m ²
jadalnia	9.00 m ²
kuchnia	6.30 m ²
spizarnia	1.40 m ²
wc	1.50 m ²
łazienka	6.80 m ²
sypialnia	12.20 m ²


Poddasze 57.40 m²

schody	3.00 m ²
korytarz	7.30 m ²
sypialnia	11.80 m ²
sypialnia	7.90 m ²
garderoba	2.40 m ²
łazienka + pom. gosp.	4.20 m ²
sypialnia	9.80 m ²
sypialnia	11.00 m ²