

## Podstawowe informacje



## Dane techniczne projektu

<b>Całkowita powierzchnia</b>	<b>174.70 m<sup>2</sup></b>
<b>Powierzchnia użytkowa</b>	<b>142.50 m<sup>2</sup></b>
<b>Powierzchnia zabudowy</b>	<b>139.50 m<sup>2</sup></b>
<b>Kubatura</b>	<b>712.70 m<sup>3</sup></b>
<b>Kąt nachylenia</b>	<b>40°</b>
<b>Wysokość budynku</b>	<b>7.65 m</b>
<b>Wymiary działki</b>	<b>21 x 21.70 m</b>

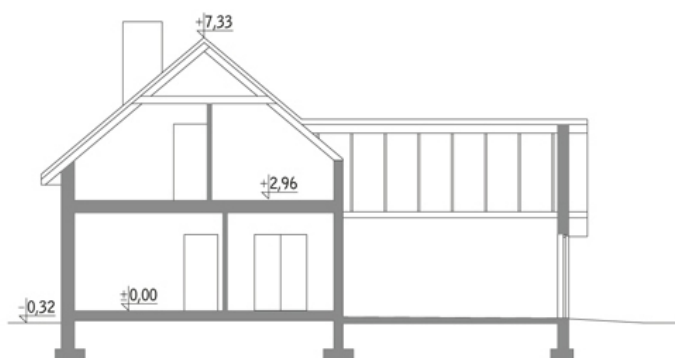
## Opis projektu

Poniżej przedstawiamy zawarty w dokumentacji zakres zmian które mogą zostać wprowadzone (przez uprawnionego projektanta) bez dodatkowej zgody autora projektu. Wszystkie inne zmiany, nie ujęte na poniższej liście, które chcieliby Państwo wprowadzić, wymagają dodatkowej zgody autora projektu. Murator PROJEKTY pośredniczy w jej uzyskaniu.

Zgoda wydawana jest bezpłatnie, jest dołączana do zakupionego projektu lub wysyłana listem w terminie 3 dni roboczych od zgłoszenia. Zmiany muszą być wprowadzone do projektu przez uprawnionego projektanta.

<...

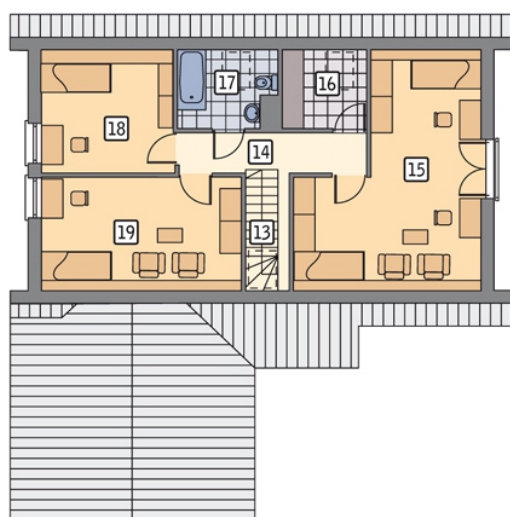
## Przekrój



**Rzuty**

**Parter 114.10 m<sup>2</sup>**

przedsionek	4.80 m <sup>2</sup>
garderoba	3.70 m <sup>2</sup>
garaż	29.50 m <sup>2</sup>
taras	0.00 m <sup>2</sup>
hol	10.10 m <sup>2</sup>
pokój dzienny	25.00 m <sup>2</sup>
kuchnia	5.90 m <sup>2</sup>
spizarnia	1.40 m <sup>2</sup>
wc	1.50 m <sup>2</sup>
łazienka	8.00 m <sup>2</sup>
gabinet	12.10 m <sup>2</sup>
sypialnia	12.10 m <sup>2</sup>


**Poddasze 60.60 m<sup>2</sup>**

schody	3.20 m <sup>2</sup>
korytarz	6.90 m <sup>2</sup>
sypialnia	21.40 m <sup>2</sup>
kotłownia	2.70 m <sup>2</sup>
łazienka	3.70 m <sup>2</sup>
sypialnia	9.50 m <sup>2</sup>
sypialnia	13.20 m <sup>2</sup>