

## Podstawowe informacje



## Dane techniczne projektu

Całkowita powierzchnia	157.10 m <sup>2</sup>
Powierzchnia użytkowa	133.70 m <sup>2</sup>
Powierzchnia zabudowy	226.60 m <sup>2</sup>
Kubatura	1 066.10 m <sup>3</sup>
Kąt nachylenia	25°
Wysokość budynku	6.63 m
Wymiary działki	26.10 x 24.10 m

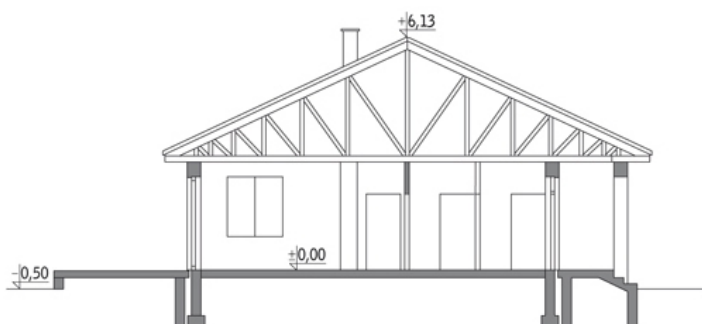


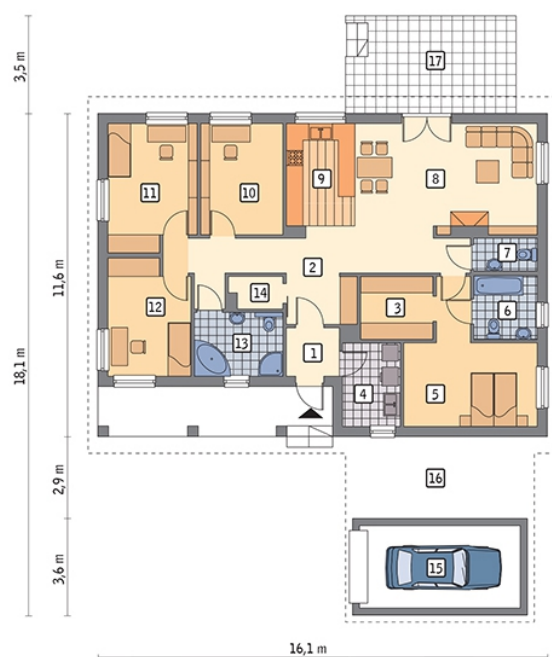
## Opis projektu

Poniżej przedstawiamy zawarty w dokumentacji zakres zmian które mogą zostać wprowadzone (przez uprawnionego projektanta) bez dodatkowej zgody autora projektu. Wszystkie inne zmiany, nie ujęte na poniższej liście, które chcieliby Państwo wprowadzić, wymagają dodatkowej zgody autora projektu. Murator S.A. pośredniczy w jej uzyskaniu. Zgoda wydawana jest bezpłatnie, jest dołączana do zakupionego projektu lub wysyłana listem w terminie 3 dni roboczych od zgłoszenia. Zmiany muszą być wprowadzone do projektu przez uprawnionego projektanta.

Zakres oraz warunki zmian do wprowa...

## Przekrój



**Rzuty**

**Parter 157.10 m<sup>2</sup>**

przedsionek	3.20 m <sup>2</sup>
gabinet	11.50 m <sup>2</sup>
sypialnia	13.70 m <sup>2</sup>
sypialnia	11.50 m <sup>2</sup>
łazienka	7.10 m <sup>2</sup>
spizarnia	2.00 m <sup>2</sup>
garaż	17.40 m <sup>2</sup>
wiata	0.00 m <sup>2</sup>
taras	0.00 m <sup>2</sup>
hol	19.30 m <sup>2</sup>
garderoba	5.70 m <sup>2</sup>
kotłownia	6.00 m <sup>2</sup>
sypialnia	16.90 m <sup>2</sup>
łazienka	5.00 m <sup>2</sup>
wc	2.50 m <sup>2</sup>
pokój dzienny	25.50 m <sup>2</sup>
kuchnia	9.80 m <sup>2</sup>