

Podstawowe informacje



Dane techniczne projektu

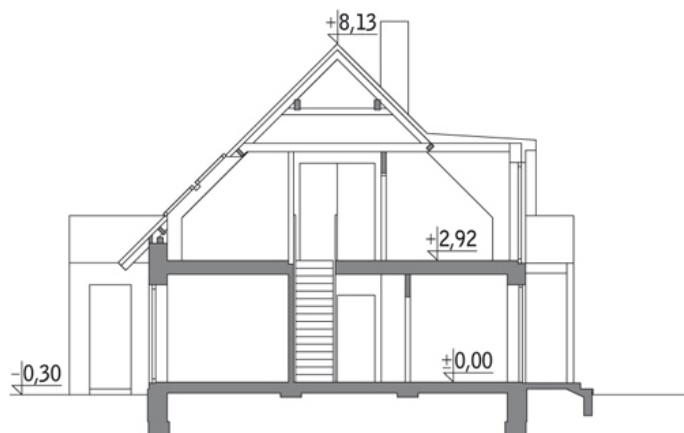
Całkowita powierzchnia	193.10 m²
Powierzchnia użytkowa	134.30 m²
Powierzchnia zabudowy	137.10 m²
Kubatura	779 m³
Kąt nachylenia	45°
Wysokość budynku	8.43 m
Wymiary działki	25.20 x 17.90 m



Opis projektu

W projekcie, w części opisu technicznego, zawarty jest zapis, zgodnie z którym autor projektu upoważnia (bezterminowo) innych projektantów, do dokonywania - na ich odpowiedzialność - wszelkich zmian w dokumentacji. Wszystkie zmiany muszą być wprowadzone przez uprawnionego projektanta, którego może wybrać Inwestor kupujący projekt. 4 egzemplarze projektu architektoniczno-budowlanego ze szczegółowym opisem projekt instalacji, wodno-kanalizacyjnej, c.o., elektrycznej, gazowej (jeśli występują) uproszczony ślepy kosztorys - orientacyjne zestawienie materiałów...

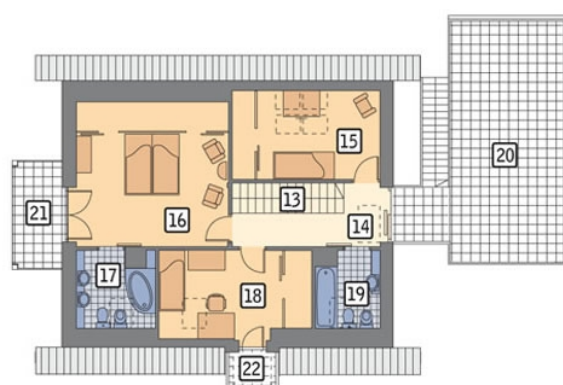
Przekrój



Rzuty

Parter 103.40 m²

przedsiónek	3.70 m ²
garaż	19.10 m ²
pom. gosp.	5.50 m ²
taras	0.00 m ²
hol	9.40 m ²
łazienka	3.20 m ²
kotłownia (z pralnią)	4.50 m ²
sypialnia	13.90 m ²
pokój dzienny	21.80 m ²
jadalnia	11.50 m ²
kuchnia	7.30 m ²
spizarnia	3.50 m ²


Poddasze 89.70 m²

schody	3.80 m ²
hol	6.60 m ²
sypialnia	8.60 m ²
sypialnia	19.90 m ²
łazienka	4.20 m ²
sypialnia	8.90 m ²
łazienka	3.50 m ²
taras	34.20 m ²
balkon	0.00 m ²
balkon	0.00 m ²