

Podstawowe informacje



Dane techniczne projektu

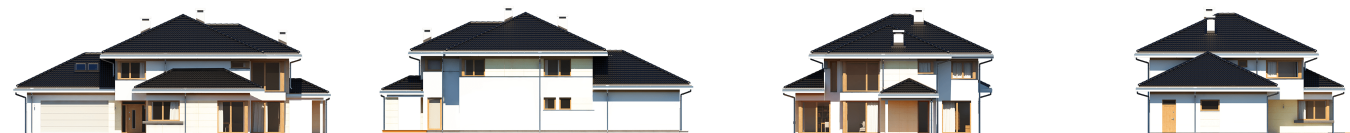
Całkowita powierzchnia	326 m²
Powierzchnia użytkowa	202.97 m²
Powierzchnia zabudowy	191.63 m²
Powierzchnia dachu	315.28 m²
Kubatura	1 155.82 m³
Wymiary budynku	21 x 13 m
Kąt nachylenia	25°
Wysokość budynku	8.62 m
Wymiary działki	27.58 x 21.19 m



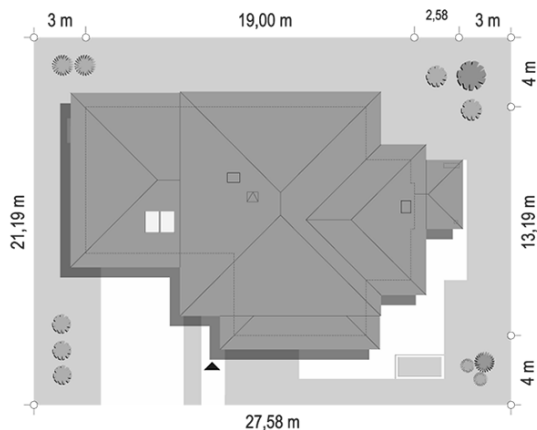
Opis projektu

Wariant projektu ze zmianami: zmiana funkcji oraz rozmieszczenia pomieszczeń oraz stolarki okiennej i drzwiowej, zmiana usytuowania komina

Elewacje



Sytuacje



Rzuty
