

Podstawowe informacje

101610011



101610011



Dane techniczne projektu

Całkowita powierzchnia	163.30 m²
Powierzchnia użytkowa	123.30 m²
Powierzchnia zabudowy	196.70 m²
Kubatura	762 m³
Kąt nachylenia	22°
Wysokość budynku	5.90 m
Wymiary działki	26.40 x 22.90 m

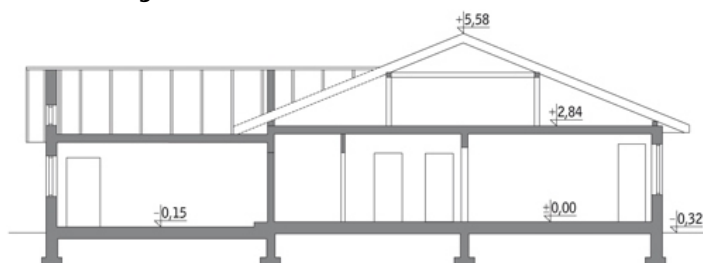
Opis projektu

Poniżej przedstawiamy zawarty w dokumentacji zakres zmian które mogą zostać wprowadzone (przez uprawnionego projektanta) bez dodatkowej zgody autora projektu. Wszystkie inne zmiany, nie ujęte na poniższej liście, które chcieliby Państwo wprowadzić, wymagają dodatkowej zgody autora projektu. Murator PROJEKTY pośredniczy w jej uzyskaniu.

Zgoda wydawana jest bezpłatnie, jest dołączana do zakupionego projektu lub wysyłana listem w terminie 3 dni roboczych od zgłoszenia. Zmiany muszą być wprowadzone do projektu przez uprawnionego projektanta.

<...

Przekrój



Rzuty

Parter 163.30 m²

przedsionek	5.70 m ²
wc	1.70 m ²
łazienka	3.20 m ²
pom. gosp.	3.40 m ²
kotłownia	6.10 m ²
pom. gosp.	6.20 m ²
garaż	33.90 m ²
taras	0.00 m ²
taras	0.00 m ²
taras	0.00 m ²
hol	8.50 m ²
kuchnia	15.90 m ²
pokój dzienny	27.30 m ²
sypialnia	10.30 m ²
sypialnia	13.10 m ²
łazienka	5.80 m ²
sypialnia	14.70 m ²
korytarz	7.50 m ²