

## Podstawowe informacje



## Dane techniczne projektu

<b>Całkowita powierzchnia</b>	<b>146.25 m<sup>2</sup></b>
<b>Powierzchnia użytkowa</b>	<b>112.50 m<sup>2</sup></b>
<b>Powierzchnia zabudowy</b>	<b>105.68 m<sup>2</sup></b>
<b>Powierzchnia dachu</b>	<b>163.47 m<sup>2</sup></b>
<b>Kubatura</b>	<b>698.32 m<sup>3</sup></b>
<b>Kąt nachylenia</b>	<b>40°</b>
<b>Wysokość budynku</b>	<b>8.29 m</b>
<b>Wymiary działki</b>	<b>16 x 20.65 m</b>



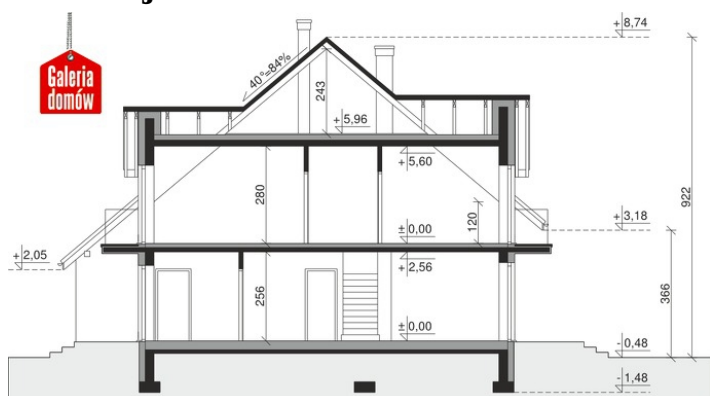
## Opis projektu

Dom jednorodzinny, w którym komfort ściąga się z praktycznością. Układ pomieszczeń parteru sprawia, że łatwo zaplanować wygodne i komfortowe wnętrza. Na parterze zaprojektowaliśmy obszerną kotłownię i pomieszczenie gospodarcze, na poddaszu do wykorzystania jest strych. Pozwoli to sprawnie posegregować te rzeczy, które choć niezbędne, nie są nam potrzebne na co dzień. Dom przy Amarantowej 4 to typowy dom jednorodzinny. Z powodzeniem może być wykorzystany w zabudowie bliźniaczej lub dwurodzinniej. Cieszy się powodzeniem inwestorów indywidualnych i deweloperów.

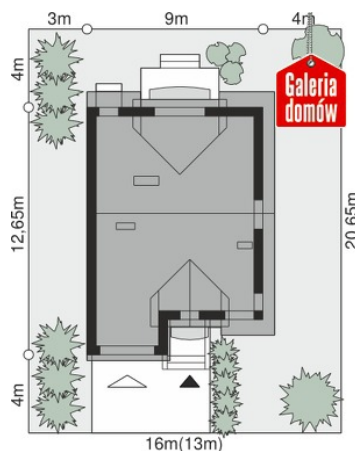
## Elewacje



## Przekrój



## Sytuacje



**Rzuty**

**Parter 77.06 m<sup>2</sup>**

<b>Wiatrołap</b>	4.55 m <sup>2</sup>
<b>Hall</b>	4.97 m <sup>2</sup>
<b>Toaleta</b>	1.51 m <sup>2</sup>
<b>Garaż</b>	18.81 m <sup>2</sup>
<b>Pom. gospodarcze</b>	1.62 m <sup>2</sup>
<b>Kotłownia</b>	8.29 m <sup>2</sup>
<b>Pokój dzienny</b>	28.43 m <sup>2</sup>
<b>Kuchnia</b>	8.88 m <sup>2</sup>


**Poddasze 69.19 m<sup>2</sup>**

<b>Hall + schody</b>	10.89 m <sup>2</sup>
<b>Pokój</b>	12.03 m <sup>2</sup>
<b>Pokój</b>	10.90 m <sup>2</sup>
<b>Łazienka</b>	7.58 m <sup>2</sup>
<b>Pokój</b>	16.01 m <sup>2</sup>
<b>Garderoba</b>	6.75 m <sup>2</sup>
<b>Strych</b>	5.03 m <sup>2</sup>