

Podstawowe informacje



Dane techniczne projektu

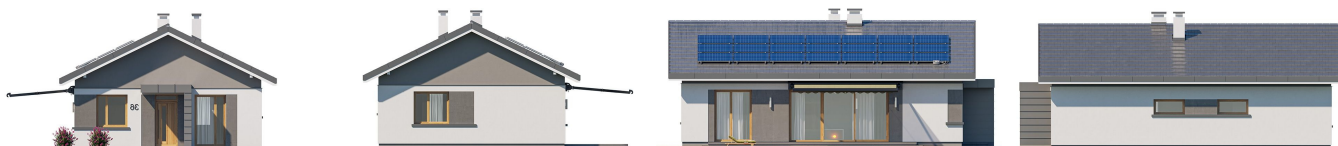
Całkowita powierzchnia	121.50 m²
Powierzchnia użytkowa	93 m²
Powierzchnia zabudowy	121.50 m²
Powierzchnia dachu	168.17 m²
Kubatura	549 m³
Wymiary budynku	9 x 13.50 m
Kąt nachylenia	25°
Wysokość budynku	5.57 m
Wymiary działki	17 x 21.50 m



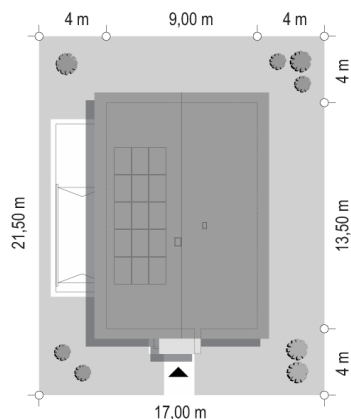
Opis projektu

Projekt domu Dom na Przytulnej to projekt niewielkiego parterowego domu jednorodzinnego z serii „Dom na Przytulnej” - wariant podstawowy, najprostszy. Budynek zaprojektowano z przeznaczeniem dla 3- 4-osobowej rodziny, z całym programem użytkowym mieszczącym się na jednej kondygnacji. Dom założono na planie prostokąta, przykrytego dwuspadowym łagodnym dachem. Architektura budynku jest nowoczesna, o oszczędnym detalu, bez zbędnych ozdób i udrziwnień. Sensem domu jest prostota i funkcjonalność, oraz myślenie o późniejszej bezproblemowej eksploatacji. Elewacje domu zdobią duże p...

Elewacje



Sytuacje



Rzuty
