

Podstawowe informacje



Dane techniczne projektu

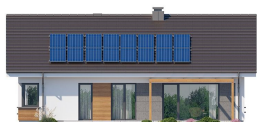
Całkowita powierzchnia	149.52 m²
Powierzchnia użytkowa	116.77 m²
Powierzchnia zabudowy	149.52 m²
Powierzchnia dachu	219.41 m²
Kubatura	760 m³
Wymiary budynku	14.20 x 10.50 m
Kąt nachylenia	30°
Wysokość budynku	6.60 m
Wymiary działki	22.20 x 18.50 m



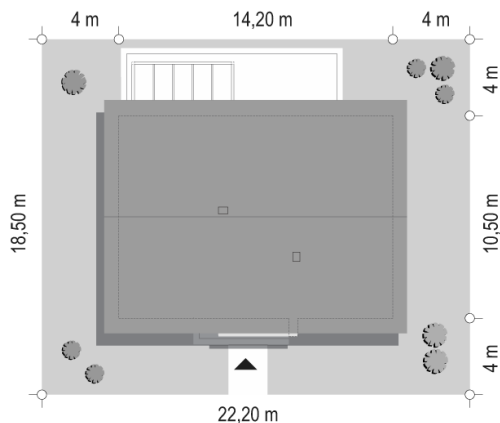
Opis projektu

Projekt domu Dom na Praktycznej 2 to projekt parterowego domu jednorodzinnego z serii „Praktycznych”. Budynek zaprojektowano na planie prostokąta, przykrytego łagodnym dwuspadowym dachem przykrytym dachówką. Prosta nowoczesna bryła budynku, połączona z ciekawymi detalami i dobrze dobranymi materiałami i kolorystyką, tworzą udane połączenie i ładny wygląd zewnętrzny domu. Budynek jest estetyczny, czysty i solidny. Patrząc na niego odczuwamy spokój i poczucie harmonii. Front domu ozdabia reprezentacyjne wejście z drzwiami z naświetlem i fajnym de...

Elewacje



Sytuacje



Rzuty