

Podstawowe informacje



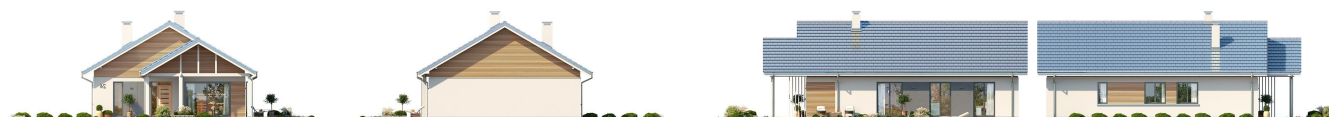
Dane techniczne projektu

Całkowita powierzchnia	152.57 m²
Powierzchnia użytkowa	116.94 m²
Powierzchnia zabudowy	152.57 m²
Powierzchnia dachu	239.15 m²
Kubatura	789 m³
Wymiary budynku	10.45 x 17 m
Kąt nachylenia	30°
Wysokość budynku	6.57 m
Wymiary działki	18.45 x 23 m

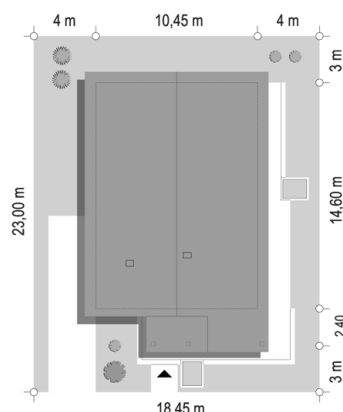
Opis projektu

Projekt domu Dom na Południowej 2 jest to projekt niewielkiego parterowego domu jednorodzinnego, przeznaczony dla 3- 4-osobowej rodziny, na wąską działkę z niekorzystnym usytuowaniem względem drogi dojazdowej, stron świata i nasłonecznienia, czyli dla działek z wjazdem od południa. Wielu Inwestorów posiada takie parcele i przez serię „Domów na Południowej” chcieliśmy udowodnić, że na takiej działce również da się zaprojektować i zbudować bardzo sensowny dom. Budynek zaprojektowano na planie prostokąta, przykrytego dwuspadowym dachem, z wystającym w kierun...

Elewacje



Sytuacje



Rzuty