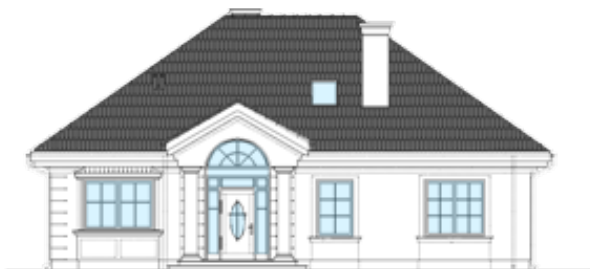


Podstawowe informacje**Dane techniczne projektu**

Całkowita powierzchnia	188 m²
Powierzchnia użytkowa	113.58 m²
Powierzchnia zabudowy	147 m²
Kubatura	598 m³
Kąt nachylenia	35°
Wysokość budynku	7.31 m
Wymiary działki	21.30 x 0 m

Opis projektu

Wariant projektu z wprowadzonymi zmianami takimi jak - likwidacja garażu, parapet okna w jadalni obniżony do poziomu zera projektu, w związku z likwidacją garażu powiększenie sypialni i przeniesienie okna z elewacji bocznej na frontową.
