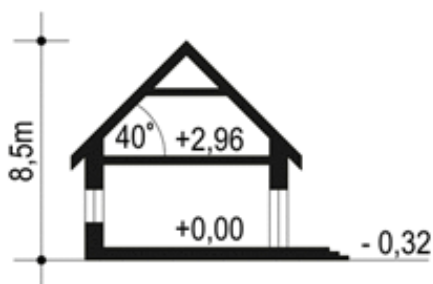


Podstawowe informacje



Przekrój



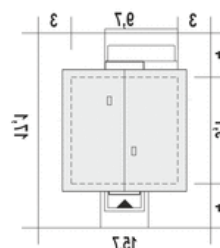
Dane techniczne projektu

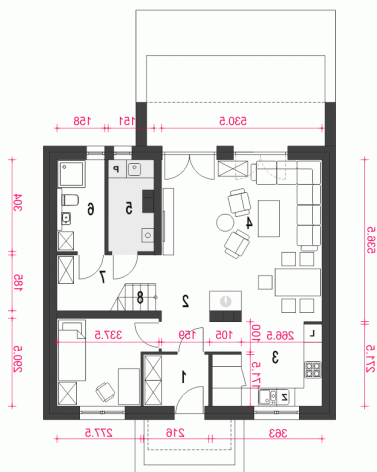
Całkowita powierzchnia	176.20 m²
Powierzchnia użytkowa	108.40 m²
Powierzchnia zabudowy	88.10 m²
Powierzchnia dachu	151 m²
Kubatura	322 m³
Wymiary budynku	9.70 x 9.10 m
Kąt nachylenia	40°
Wysokość budynku	8.50 m
Wymiary działki	15.70 x 17.10 m

Opis projektu

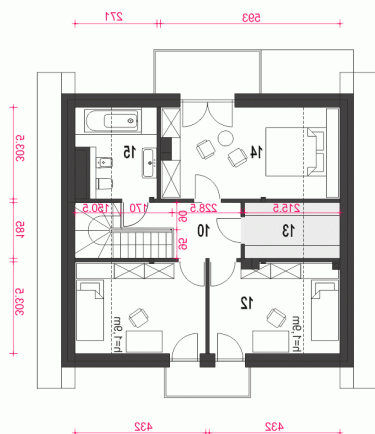
Dom Dla Ciebie 6 to projekt domu parterowego z użytkowym poddaszem dla 4-5-cio osobowej rodziny. To propozycja domu o często wyszukiwanej powierzchni użytkowej około 110 m². Tak jak pozostałe projekty z tej serii, Dom Dla Ciebie 6 zaprojektowany został z zachowaniem podziału na dwie strefy użytkowe ogólnie dostępną na parterze i prywatną na poddaszu. Na parterze mamy zaprojektowany wiatrołap z szafą wnękową, hol, kuchnię ze spiżarnią, salon z jadalnią i kominkiem oraz pokój zlokalizowany od frontu domu, do wykorzystania jako gabinet. Przy schodach prowadzących na poddasze, zlokalizowano kotłownię...

Sytuacje



Rzuty

Parter 67.90 m²

Wiatrołap	3.60 m ²
Hol	3.80 m ²
Kuchnia+Spizarnia	9.90 m ²
Salon+Jadalnia	25.90 m ²
Kotłownia+pralnia*	4.20 m ²
Łazienka	4.70 m ²
Korytarz	3.70 m ²
Schody	3.60 m ²
Pokój	8.50 m ²


Piętro 50.30 m²

Przedpokój	6.10 m ²
Sypialnia	9.70 m ²
Sypialnia	9.60 m ²
Garderoba (Strych)*	3.80 m ²
Sypialnia	14.30 m ²
Łazienka	4.90 m ²