

## Podstawowe informacje



## Dane techniczne projektu

|                               |                             |
|-------------------------------|-----------------------------|
| <b>Całkowita powierzchnia</b> | <b>231.90 m<sup>2</sup></b> |
| <b>Powierzchnia użytkowa</b>  | <b>113.80 m<sup>2</sup></b> |
| <b>Powierzchnia zabudowy</b>  | <b>143.80 m<sup>2</sup></b> |
| <b>Powierzchnia dachu</b>     | <b>248 m<sup>2</sup></b>    |
| <b>Kubatura</b>               | <b>529 m<sup>3</sup></b>    |
| <b>Wymiary budynku</b>        | <b>16.60 x 9.40 m</b>       |
| <b>Kąt nachylenia</b>         | <b>40°</b>                  |
| <b>Wysokość budynku</b>       | <b>8.60 m</b>               |
| <b>Wymiary działki</b>        | <b>24.60 x 17.40 m</b>      |



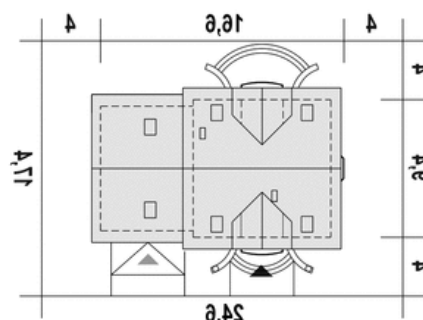
## Opis projektu

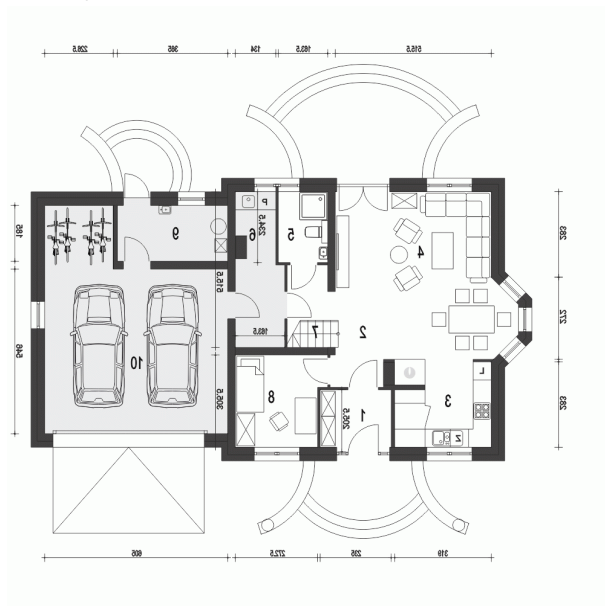
Dom Dla Ciebie 5 z garażem dwustanowiskowym to mniejsza wersja popularnego projektu Dom Dla Ciebie 1. Dom Dla Ciebie 5 to projekt domu o popularnej powierzchni użytkowej około 110 m<sup>2</sup>. To projekt z użytkowym poddaszem, o tradycyjnej więźbie drewnianej ze ścianką kolankową o wysokości około 1m. Przeznaczony jest dla 4osobowej rodziny i tak jak pozostałe projekty z tej serii zaprojektowany został z zachowaniem podziału na dwie strefy: ogólnie dostępną i prywatną. Strefa ogólnie dostępna przewidziana jest na parterze. Mamy tu wiatrołap z wewnętrznymi szafami, hol, kuchnię ze spiżarnią, salon z ja...

## Przekrój

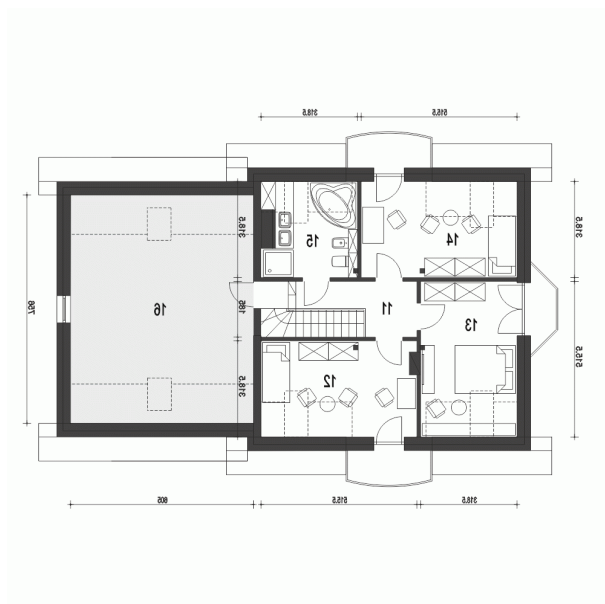


## Sytuacje



**Rzuty**

**Parter 113.20 m<sup>2</sup>**

|                   |                      |
|-------------------|----------------------|
| Wiatrołap         | 4.30 m <sup>2</sup>  |
| Garaż*            | 37.40 m <sup>2</sup> |
| Hol               | 7.70 m <sup>2</sup>  |
| Kuchnia+Spizarnia | 8.30 m <sup>2</sup>  |
| Salon+Jadalnia    | 27.30 m <sup>2</sup> |
| Łazienka          | 3.70 m <sup>2</sup>  |
| Pralnia*          | 6.40 m <sup>2</sup>  |
| Schody            | 3.00 m <sup>2</sup>  |
| Pokój             | 8.50 m <sup>2</sup>  |
| Kotłownia*        | 6.60 m <sup>2</sup>  |


**Piętro 57.80 m<sup>2</sup>**

|            |                      |
|------------|----------------------|
| Przedpokój | 6.40 m <sup>2</sup>  |
| Sypialnia  | 12.60 m <sup>2</sup> |
| Sypialnia  | 12.90 m <sup>2</sup> |
| Sypialnia  | 12.80 m <sup>2</sup> |
| Łazienka   | 6.30 m <sup>2</sup>  |
| Strych*    | 29.90 m <sup>2</sup> |