

## Podstawowe informacje



## Dane techniczne projektu

<b>Całkowita powierzchnia</b>	<b>223 m<sup>2</sup></b>
<b>Powierzchnia użytkowa</b>	<b>123.20 m<sup>2</sup></b>
<b>Powierzchnia zabudowy</b>	<b>129.10 m<sup>2</sup></b>
<b>Powierzchnia dachu</b>	<b>218.50 m<sup>2</sup></b>
<b>Kubatura</b>	<b>513 m<sup>3</sup></b>
<b>Wymiary budynku</b>	<b>13.60 x 9.70 m</b>
<b>Kąt nachylenia</b>	<b>40°</b>
<b>Wysokość budynku</b>	<b>8.80 m</b>
<b>Wymiary działki</b>	<b>21.60 x 17.70 m</b>

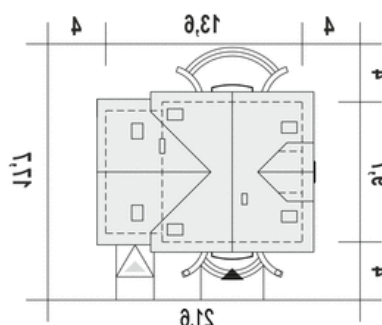
## Opis projektu

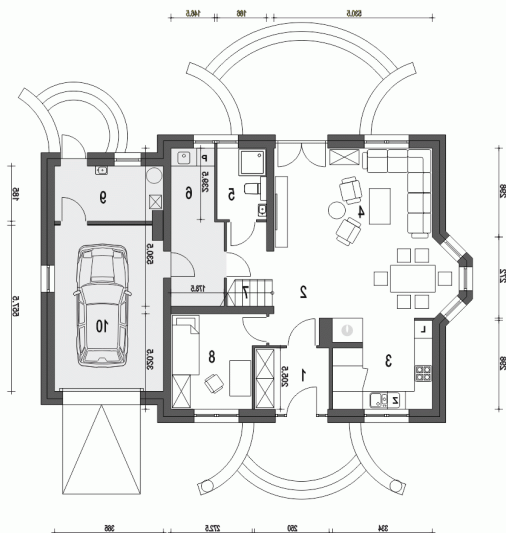
Dom Dla Ciebie 4 z garażem jedno stanowiskowym, to stylowy dom z poddaszem użytkowym. Dom Dla Ciebie 4, zaprojektowany jest z zachowaniem podziału na dwie strefy: dzienną na parterze i nocną na poddaszu. Na parterze mamy zaprojektowany wiatrołap, hol, kuchnia ze spiżarnią oraz salon z jadalnią i kominkiem. Ponadto mamy to do dyspozycji pokój usytuowany od frontu, który może być wykorzystywany np.: jako gabinet. Przy schodach zaprojektowana jest łazienka z prysznicem oraz przejściowa pralnia z której dostaniemy się do garażu i kotłowni. Poddasze obejmuje trzy ustawne pokoje - każdy z własnym ba...

## Przekrój

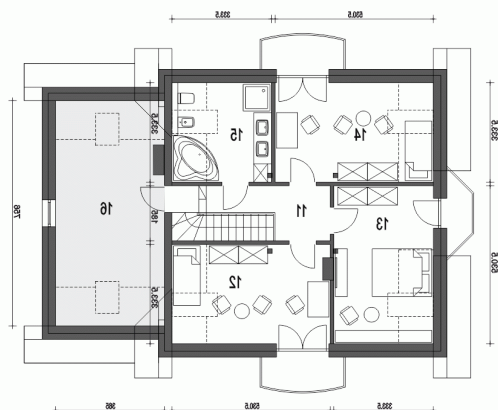


## Sytuacje



**Rzuty**

**Parter 100.90 m<sup>2</sup>**

Wiatrołap	5.00 m <sup>2</sup>
Garaż*	19.90 m <sup>2</sup>
Hol	7.60 m <sup>2</sup>
Kuchnia+Spizarnia	9.00 m <sup>2</sup>
Salon+Jadalnia	29.20 m <sup>2</sup>
Łazienka	3.90 m <sup>2</sup>
Pralnia*	7.70 m <sup>2</sup>
Schody	3.10 m <sup>2</sup>
Pokój	9.10 m <sup>2</sup>
Kotłownia*	6.40 m <sup>2</sup>


**Piętro 62.90 m<sup>2</sup>**

Przedpokój	6.70 m <sup>2</sup>
Sypialnia	13.90 m <sup>2</sup>
Sypialnia	14.20 m <sup>2</sup>
Sypialnia	14.10 m <sup>2</sup>
Łazienka	7.60 m <sup>2</sup>
Strych*	14.40 m <sup>2</sup>