

Podstawowe informacje



Dane techniczne projektu

Całkowita powierzchnia	180.90 m²
Powierzchnia użytkowa	123 m²
Powierzchnia zabudowy	149.50 m²
Powierzchnia dachu	249 m²
Wymiary budynku	16 x 9.70 m
Kąt nachylenia	40°
Wysokość budynku	8.70 m
Wymiary działki	24 x 17.70 m



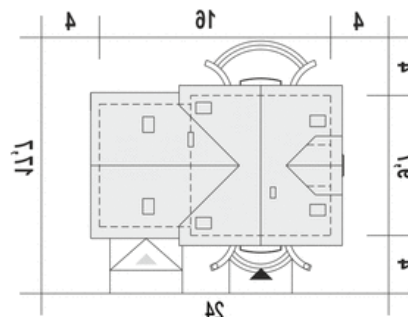
Opis projektu

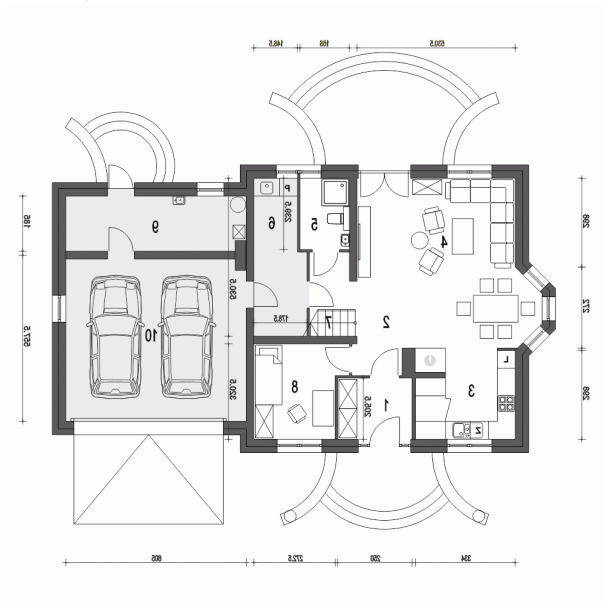
Dom Dla Ciebie 4 z garażem dwustanowiskowym, to stylowy dom z poddaszem użytkowym. Dom Dla Ciebie 4, zaprojektowany jest z zachowaniem podziału na dwie strefy: dzienną na parterze i nocną na poddaszu. Na parterze mamy zaprojektowany wiatrołap, hol, kuchnia ze spiżarnią oraz salon z jadalnią i kominkiem. Ponadto mamy to do dyspozycji pokój usytuowany od frontu, który może być wykorzystywany np.: jako gabinet. Przy schodach zaprojektowana jest łazienka z prysznicem oraz przejściowa pralnia z której dostaniemy się do garażu i kotłowni. Poddasze obejmuje trzy ustawne pokoje - każdy z własnym balk...

Przekrój

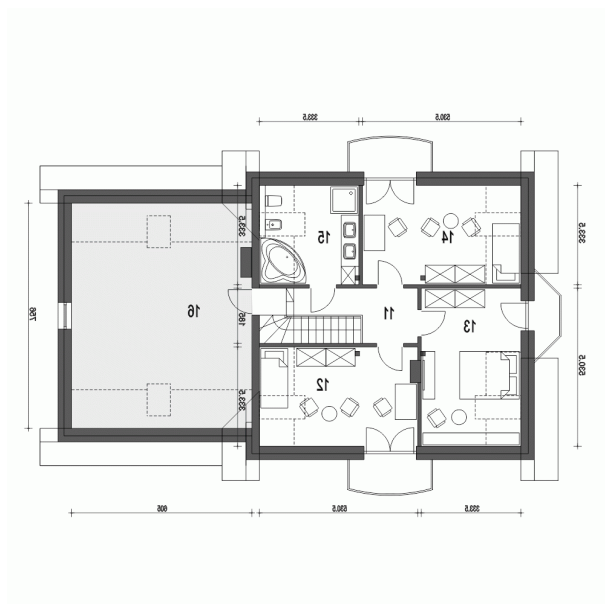


Sytuacje



Rzuty

Parter 118.60 m²

Wiatrołap	5.00 m ²
Garaż*	33.20 m ²
Hol	7.60 m ²
Kuchnia+Spizarnia	9.00 m ²
Salon+Jadalnia	29.20 m ²
Łazienka	3.90 m ²
Pralnia*	7.30 m ²
Schody	3.50 m ²
Pokój	9.10 m ²
Kotłownia*	10.80 m ²


Piętro 62.30 m²

Przedpokój	6.50 m ²
Sypialnia	13.80 m ²
Sypialnia	13.90 m ²
Sypialnia	14.00 m ²
Łazienka	7.50 m ²
Strych*	23.80 m ²