

Podstawowe informacje



Dane techniczne projektu

Całkowita powierzchnia	164.10 m²
Powierzchnia użytkowa	122.50 m²
Powierzchnia zabudowy	129.10 m²
Powierzchnia dachu	228.40 m²
Wymiary budynku	14.50 x 9.70 m
Kąt nachylenia	40°
Wysokość budynku	8.70 m
Wymiary działki	22.50 x 17.70 m

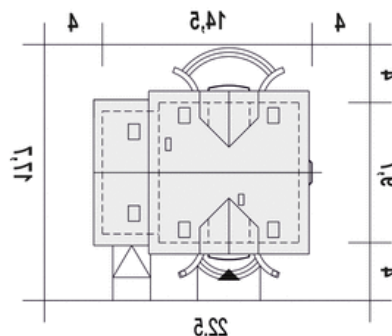
Opis projektu

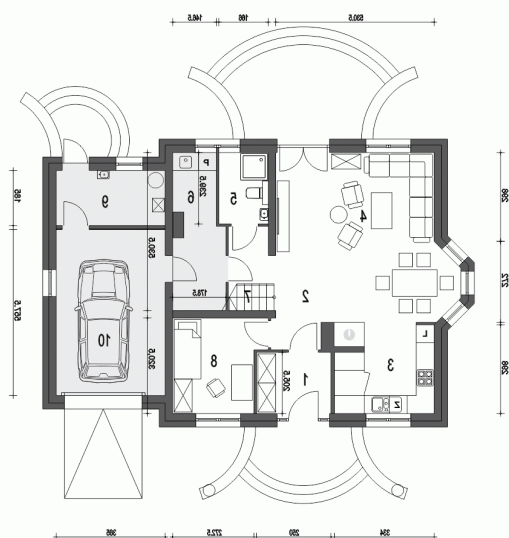
Dom Dla Ciebie 3 w wariantcie z przybudowanym garażem to mniejsza wersja projektu Dom Dla Ciebie 1. Ten uroczy dom zaprojektowany na rzucie kwadratu, ma ok 123 m² i przeznaczony jest dla 4ro osobowej rodziny. Dom Dla Ciebie 3, zaprojektowany jest z zachowaniem podziału na dwie strefy: dzienną na parterze i nocną na poddaszu. Na parterze mamy zaprojektowany wiatrołap z wnękowymi szafami, następnie mamy wygodny hol z którego dostaniemy się do kuchni ze spiżarnią, do salonu z jadalnią i kominkiem. Na parterze mamy jeszcze do dyspozycji pokój usytuowany od frontu, który może być wykorzystywany np...

Przekrój

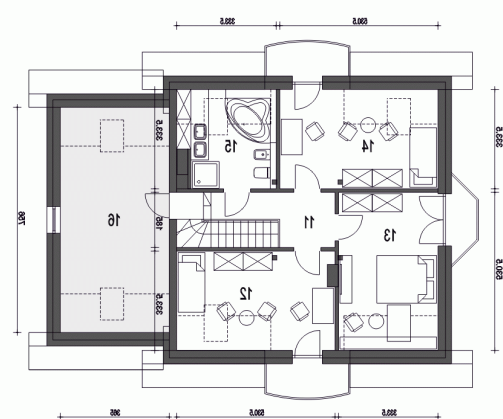


Sytuacje



Rzuty

Parter 101.80 m²

Wiatrołap	5.00 m ²
Garaż*	20.10 m ²
Hol	7.80 m ²
Kuchnia+Spizarnia	9.00 m ²
Salon+Jadalnia	29.00 m ²
Łazienka	3.90 m ²
Pralnia*	7.40 m ²
Schody	3.50 m ²
Pokój	9.50 m ²
Kotłownia*	6.60 m ²


Piętro 62.30 m²

Przedpokój	6.50 m ²
Sypialnia	13.70 m ²
Sypialnia	14.00 m ²
Sypialnia	13.90 m ²
Łazienka	7.00 m ²
Strych*	14.60 m ²