

## Podstawowe informacje



## Dane techniczne projektu

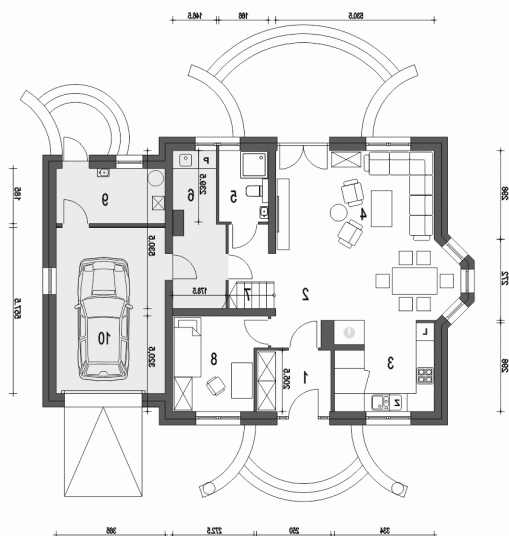
<b>Całkowita powierzchnia</b>	<b>163.70 m<sup>2</sup></b>
<b>Powierzchnia użytkowa</b>	<b>126.20 m<sup>2</sup></b>
<b>Powierzchnia zabudowy</b>	<b>129.10 m<sup>2</sup></b>
<b>Powierzchnia dachu</b>	<b>226 m<sup>2</sup></b>
<b>Wymiary budynku</b>	<b>14.50 x 9.70 m</b>
<b>Kąt nachylenia</b>	<b>40°</b>
<b>Wysokość budynku</b>	<b>9 m</b>
<b>Wymiary działki</b>	<b>22.50 x 17.70 m</b>

## Opis projektu

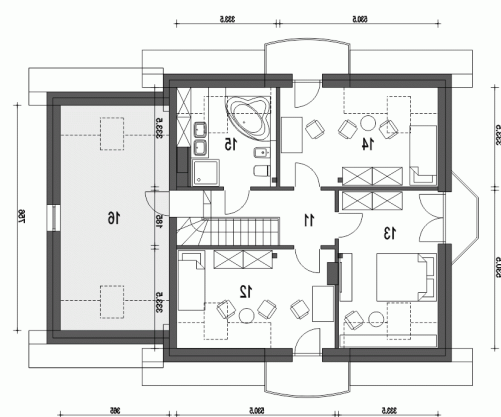
Dom Dla Ciebie 3 w wariantcie A2 to mniejsza wersja projektu Dom Dla Ciebie 1. W projekcie przewidziano podniesienie ścianki kolankowej do wysokości 1,17m w stosunku do wariantu A, gdzie ścianka kolankowa ma wysokość około 0,9m. Ten atrakcyjny dom zaprojektowany na rzucie kwadratu i ma ok 126 m<sup>2</sup> i przeznaczony jest dla 4-osobowej rodziny. Dom Dla Ciebie 3, zaprojektowany jest z zachowaniem podziału na dwie strefy: dzienną na parterze i nocną na poddaszu. Na parterze mamy zaprojektowany wiatrołap z wnękowymi szafami, następnie mamy wygodny hol z którego dostaniemy się do kuchni ze spiżarnią...

## Przekrój



**Rzuty**

**Parter 101.40 m<sup>2</sup>**

Wiatrołap	5.00 m <sup>2</sup>
Garaż*	20.20 m <sup>2</sup>
Hol	7.60 m <sup>2</sup>
Kuchnia+Spizarnia	9.00 m <sup>2</sup>
Salon+Jadalnia	29.20 m <sup>2</sup>
Łazienka	3.90 m <sup>2</sup>
Pralnia*	7.30 m <sup>2</sup>
Schody	3.50 m <sup>2</sup>
Pokój	9.10 m <sup>2</sup>
Kotłownia*	6.60 m <sup>2</sup>


**Piętro 62.30 m<sup>2</sup>**

Przedpokój	6.50 m <sup>2</sup>
Sypialnia	14.70 m <sup>2</sup>
Sypialnia	15.00 m <sup>2</sup>
Sypialnia	14.90 m <sup>2</sup>
Łazienka	7.70 m <sup>2</sup>
Strych*	16.70 m <sup>2</sup>