

## Podstawowe informacje



## Przekrój



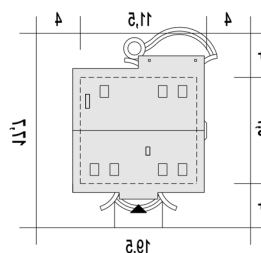
## Dane techniczne projektu

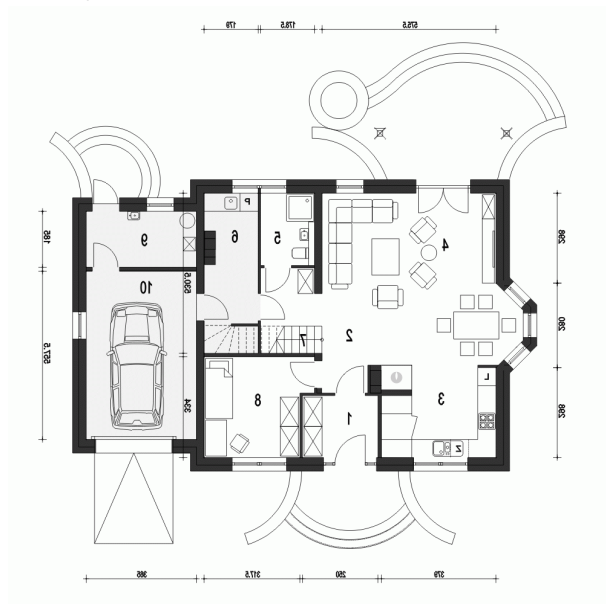
<b>Całkowita powierzchnia</b>	<b>240.40 m<sup>2</sup></b>
<b>Powierzchnia użytkowa</b>	<b>131.20 m<sup>2</sup></b>
<b>Powierzchnia zabudowy</b>	<b>137.80 m<sup>2</sup></b>
<b>Powierzchnia dachu</b>	<b>243.50 m<sup>2</sup></b>
<b>Kubatura</b>	<b>581 m<sup>3</sup></b>
<b>Wymiary budynku</b>	<b>15.40 x 9.70 m</b>
<b>Kąt nachylenia</b>	<b>40°</b>
<b>Wysokość budynku</b>	<b>8.70 m</b>
<b>Wymiary działki</b>	<b>23.40 x 17.70 m</b>

## Opis projektu

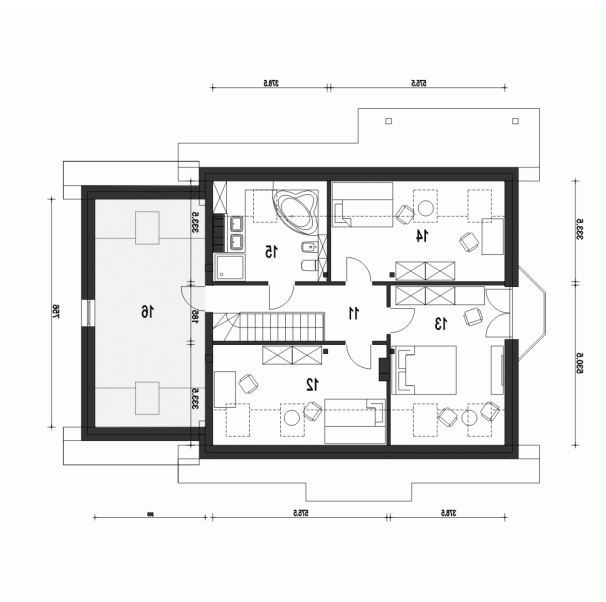
Dom Dla Ciebie 2 w wariantcie z przybudowanym garażem, to projekt domu dwukondygnacyjnego - z poddaszem użytkowym. Ten atrakcyjny dom zaprojektowany jest dla 4ro osobowej rodziny z zachowaniem podziału na dwie strefy: dzienną na parterze i nocną na poddaszu. Na parterze tego domu zaprojektowany mamy wiatrołap w z miejscem na wnękowe szafy, następnie hol z którego dostaniemy się do kuchni ze spiżarnią, do salonu z jadalnią i kominkiem oraz do pokoju usytuowanego od frontu budynku - pokój ten może być wykorzystywany jako gabinet, np na etapie adaptacji. Przy schodach mamy przewidzianą niewielką a...

## Sytuacje



**Rzuty**

**Parter 109.50 m<sup>2</sup>**

<b>Wiatrołap</b>	5.00 m <sup>2</sup>
<b>Garaż*</b>	20.20 m <sup>2</sup>
<b>Hol</b>	8.60 m <sup>2</sup>
<b>Kuchnia+Spizarnia</b>	10.40 m <sup>2</sup>
<b>Salon+Jadalnia</b>	31.50 m <sup>2</sup>
<b>Łazienka</b>	4.20 m <sup>2</sup>
<b>Pralnia*</b>	8.50 m <sup>2</sup>
<b>Schody</b>	3.50 m <sup>2</sup>
<b>Pokój</b>	11.00 m <sup>2</sup>
<b>Kotłownia*</b>	6.60 m <sup>2</sup>


**Piętro 69.20 m<sup>2</sup>**

<b>Przedpokój</b>	7.20 m <sup>2</sup>
<b>Sypialnia</b>	12.80 m <sup>2</sup>
<b>Sypialnia</b>	15.90 m <sup>2</sup>
<b>Sypialnia</b>	13.00 m <sup>2</sup>
<b>Łazienka</b>	8.00 m <sup>2</sup>
<b>Strych*</b>	14.60 m <sup>2</sup>