

## Podstawowe informacje



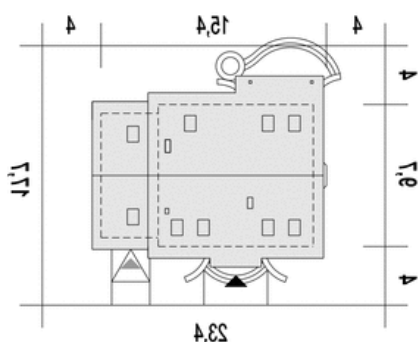
## Dane techniczne projektu

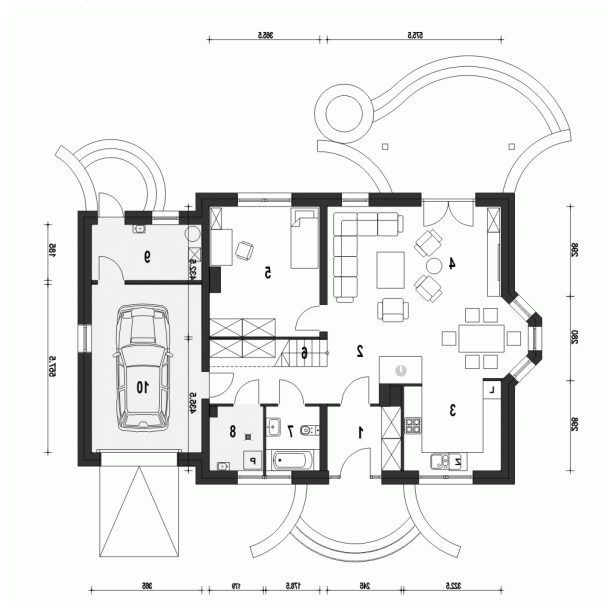
<b>Całkowita powierzchnia</b>	<b>240.40 m<sup>2</sup></b>
<b>Powierzchnia użytkowa</b>	<b>135.70 m<sup>2</sup></b>
<b>Powierzchnia zabudowy</b>	<b>137.80 m<sup>2</sup></b>
<b>Powierzchnia dachu</b>	<b>243.50 m<sup>2</sup></b>
<b>Kubatura</b>	<b>554 m<sup>3</sup></b>
<b>Wymiary budynku</b>	<b>15.40 x 9.70 m</b>
<b>Kąt nachylenia</b>	<b>40°</b>
<b>Wysokość budynku</b>	<b>8.70 m</b>
<b>Wymiary działki</b>	<b>23.40 x 17.70 m</b>

## Opis projektu

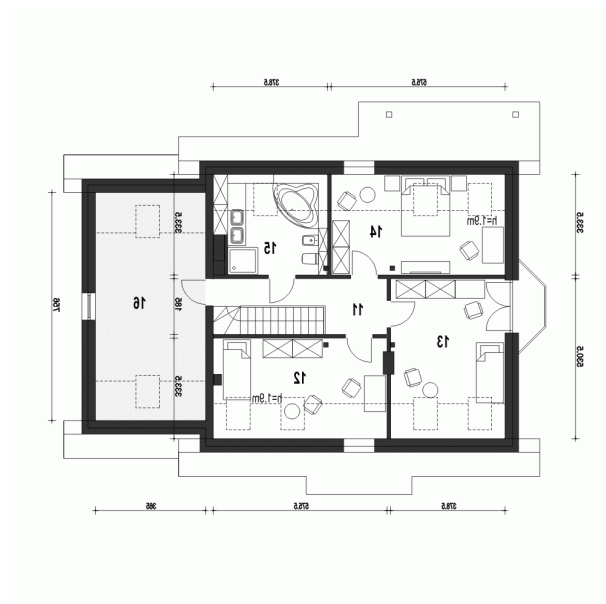
Dom Dla Ciebie 2 w2 (wersja 2) w wariantcie z przybudowanym garażem, to projekt domu dwukondygnacyjnego - z poddaszem użytkowym. Ten atrakcyjny dom zaprojektowany jest dla 4ro osobowej rodziny z zachowaniem podziału na dwie strefy: dzienną na parterze i nocną na poddaszu. W stosunku do poprzedniej wersji projektu mamy tu przewidziane zmiany funkcji w obrębie parteru. Projekt przewiduje większą kuchnię, większy salon z jadalnią. Ponadto zmieniona została lokalizacja pomieszczeń łazienki - w tej wersji zlokalizowane są od frontu oraz pokoju - w tej wersji pokój zlokalizowany został od strony ogro...

## Sytuacje



**Rzuty**

**Parter 109.10 m<sup>2</sup>**

Wiatrołap	5.10 m <sup>2</sup>
Garaż*	20.10 m <sup>2</sup>
Hol	9.50 m <sup>2</sup>
Kuchnia	9.20 m <sup>2</sup>
Salon+Jadalnia	32.60 m <sup>2</sup>
Pokój	15.20 m <sup>2</sup>
Schody	3.50 m <sup>2</sup>
Łazienka	3.70 m <sup>2</sup>
Pralnia*	3.60 m <sup>2</sup>
Kotłownia*	6.60 m <sup>2</sup>


**Piętro 69.40 m<sup>2</sup>**

Przedpokój	7.10 m <sup>2</sup>
Sypialnia	12.90 m <sup>2</sup>
Sypialnia	15.90 m <sup>2</sup>
Sypialnia	13.10 m <sup>2</sup>
Łazienka	7.90 m <sup>2</sup>
Strych*	14.60 m <sup>2</sup>