

## Podstawowe informacje



## Przekrój



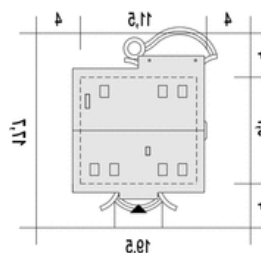
## Dane techniczne projektu

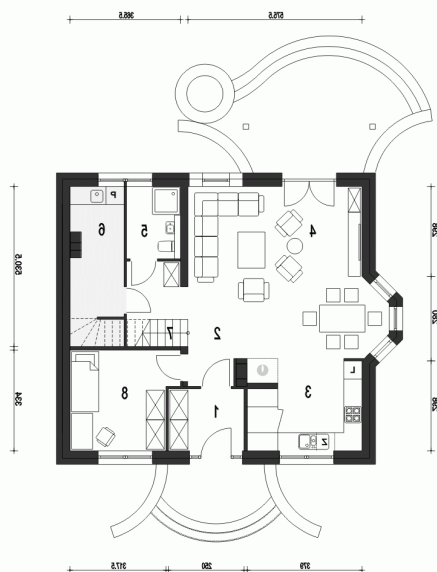
<b>Całkowita powierzchnia</b>	<b>207.30 m<sup>2</sup></b>
<b>Powierzchnia użytkowa</b>	<b>130.40 m<sup>2</sup></b>
<b>Powierzchnia zabudowy</b>	<b>104.70 m<sup>2</sup></b>
<b>Powierzchnia dachu</b>	<b>183 m<sup>2</sup></b>
<b>Kubatura</b>	<b>391 m<sup>3</sup></b>
<b>Wymiary budynku</b>	<b>9.70 x 11.50 m</b>
<b>Kąt nachylenia</b>	<b>40°</b>
<b>Wysokość budynku</b>	<b>8.70 m</b>
<b>Wymiary działki</b>	<b>19.50 x 17.70 m</b>

## Opis projektu

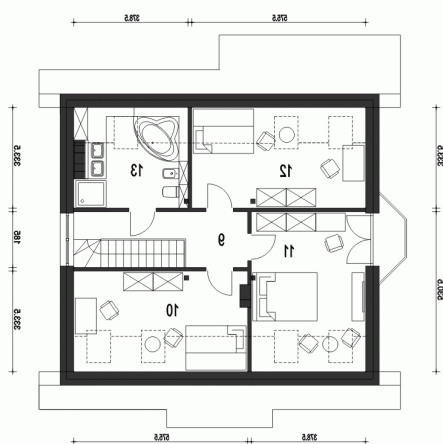
Dom Dla Ciebie 2 w wariantcie bez garażu to drugi dom z serii domów stylowych. Jest to projekt uroczego domu z poddaszem użytkowym, przeznaczony dla 4ro osobowej rodziny. Dom zaprojektowany został z zachowaniem podziału na strefy: ogólnie dostępną i prywatną. Na parterze przewidziano strefę ogólnie dostępną i mamy tu wiatrołap z wnękowymi szafami, hol, kuchnię ze spiżarnią, salon z jadalnią i kominkiem oraz pokój od frontu, który może służyć jako gabinet. Mamy tu też niedużą łazienkę z prysznicem oraz kotłownię z pralnią. Na poddasze prowadzą jednobiegowe schody, którymi ostaniemy się do przedp...

## Sytuacje



**Rzuty**

**Parter 82 m<sup>2</sup>**

<b>Wiatrołap</b>	5.00 m <sup>2</sup>
<b>Hol</b>	8.60 m <sup>2</sup>
<b>Kuchnia+Spizarnia</b>	10.40 m <sup>2</sup>
<b>Salon+Jadalnia</b>	30.70 m <sup>2</sup>
<b>Łazienka</b>	4.20 m <sup>2</sup>
<b>Kotłownia+pralnia*</b>	8.50 m <sup>2</sup>
<b>Schody</b>	3.60 m <sup>2</sup>
<b>Pokój</b>	11.00 m <sup>2</sup>


**Piętro 69.20 m<sup>2</sup>**

<b>Sypialnia</b>	12.80 m <sup>2</sup>
<b>Sypialnia</b>	15.90 m <sup>2</sup>
<b>Sypialnia</b>	13.00 m <sup>2</sup>
<b>Łazienka</b>	8.00 m <sup>2</sup>
<b>Przedpokój</b>	7.20 m <sup>2</sup>