

Podstawowe informacje



Dane techniczne projektu

Całkowita powierzchnia	195.60 m²
Powierzchnia użytkowa	130.40 m²
Powierzchnia zabudowy	158.20 m²
Powierzchnia dachu	278.50 m²
Wymiary budynku	17.80 x 9.70 m
Kąt nachylenia	40°
Wysokość budynku	8.70 m
Wymiary działki	25.80 x 17.70 m



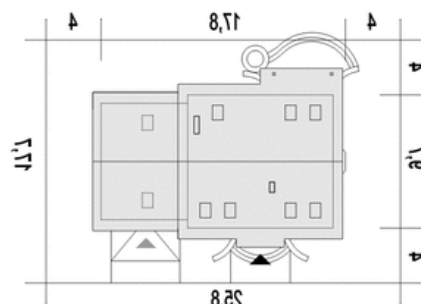
Opis projektu

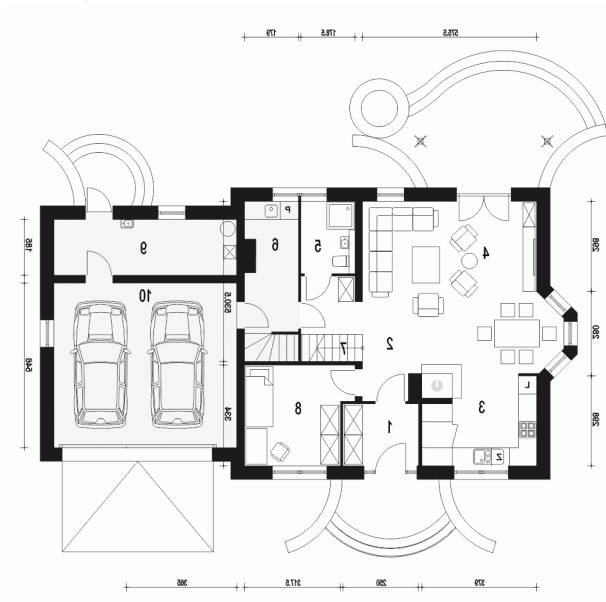
Dom Dla Ciebie 2 w wariantcie z przybudowanym garażem dwustanowiskowym, to projekt domu dwukondygnacyjnego - z poddaszem użytkowym. Ten atrakcyjny dom zaprojektowany jest dla 4ro osobowej rodziny z zachowaniem podziału na dwie strefy: dzienną na parterze i nocną na poddaszu. Na parterze tego domu zaprojektowany mamy wiatrołap w z miejscem na wnękowe szafy, następnie hol z którego dostaniemy się do kuchni ze spiżarnią, do salonu z jadalnią i kominkiem oraz do pokoju usytuowanego od frontu budynku - pokój ten może być wykorzystywany jako gabinet, np na etapie adaptacji. Przy schodach mamy przewid...

Przekrój

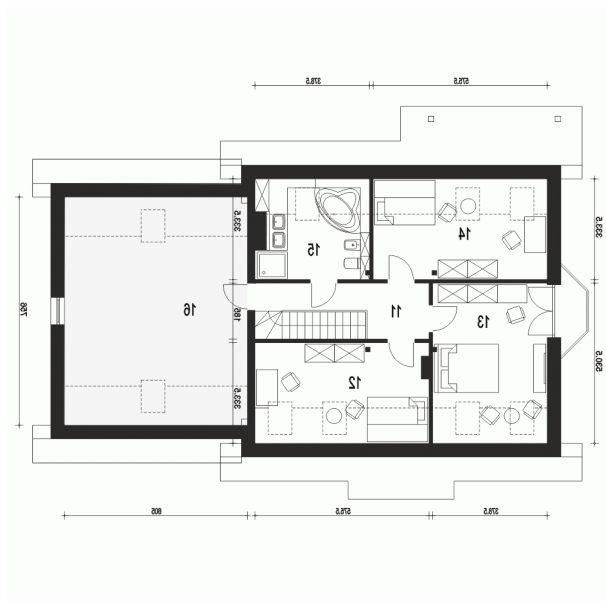


Sytuacje



Rzuty

Parter 126.40 m²

Wiatrołap	5.00 m ²
Garaż*	33.40 m ²
Hol	8.60 m ²
Kuchnia+Spizarnia	10.40 m ²
Salon+Jadalnia	30.70 m ²
Łazienka	4.20 m ²
Pralnia*	8.50 m ²
Schody	3.60 m ²
Pokój	11.00 m ²
Kotłownia*	11.00 m ²


Piętro 69.20 m²

Przedpokój	7.20 m ²
Sypialnia	12.80 m ²
Sypialnia	15.90 m ²
Sypialnia	13.00 m ²
Łazienka	8.00 m ²
Strych*	24.20 m ²