

Podstawowe informacje

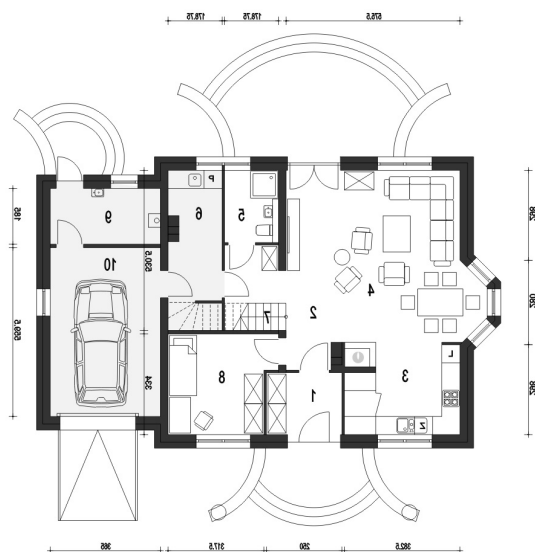


Dane techniczne projektu

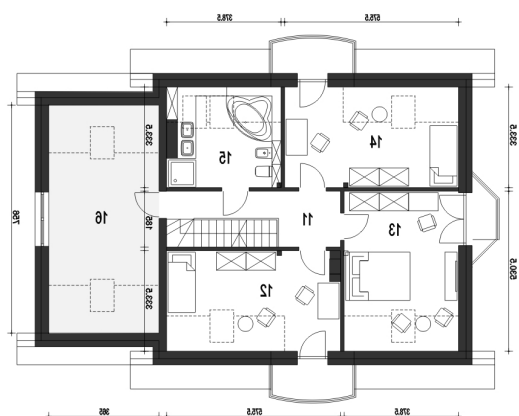
Całkowita powierzchnia	240.40 m²
Powierzchnia użytkowa	134.40 m²
Powierzchnia zabudowy	137.80 m²
Powierzchnia dachu	239.50 m²
Kubatura	581 m³
Wymiary budynku	15.40 x 9.70 m
Kąt nachylenia	40°
Wysokość budynku	8.70 m
Wymiary działki	23.40 x 17.70 m

Opis projektu

Dom Dla Ciebie 1 w wariantcie z przybudowanym garażem to projekt domu z poddaszem użytkowym z nowej serii projektów stylowych naszego autorstwa. Ten uroczy dom przeznaczony jest dla 4-osobowej rodziny, zaprojektowany jest z zachowaniem podziału na dwie strefy: dzienną na parterze i nocną na poddaszu. Na parterze mamy zaprojektowany wiatrołap w którym mamy miejsce na wnękowe szafy, następnie mamy hol z którego dostaniemy się do kuchni ze spiżarnią, do salonu z jadalnią i kominkiem oraz pokoju usytuowanego od frontu, który może być wykorzystywany jako gabinet. Przy schodach mamy zaprojektowan...

Rzuty

Parter 109.50 m²

Wiatrołap	5.00 m ²
Garaż*	20.20 m ²
Hol	8.60 m ²
Kuchnia+Spizarnia	10.40 m ²
Salon+Jadalnia	31.50 m ²
Łazienka	4.20 m ²
Pralnia*	8.50 m ²
Schody	3.50 m ²
Pokój	11.00 m ²
Kotłownia*	6.60 m ²


Piętro 69.20 m²

Przedpokój	7.10 m ²
Sypialnia	14.70 m ²
Sypialnia	15.90 m ²
Sypialnia	14.50 m ²
Łazienka	8.00 m ²
Strych*	14.60 m ²