

## Podstawowe informacje



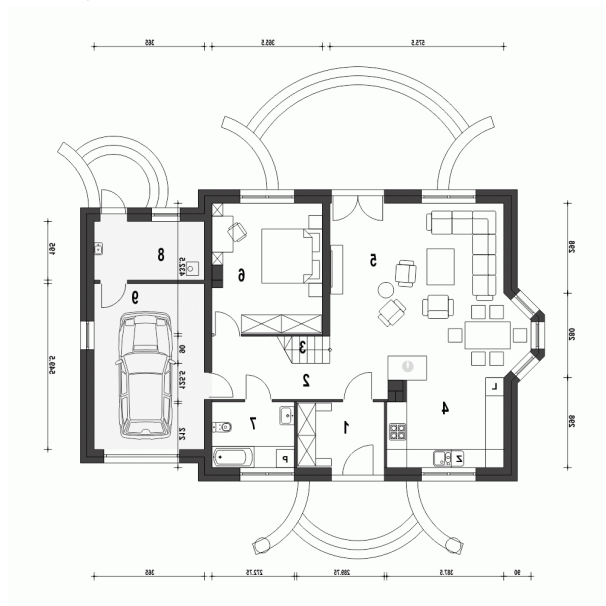
## Dane techniczne projektu

<b>Całkowita powierzchnia</b>	<b>240.40 m<sup>2</sup></b>
<b>Powierzchnia użytkowa</b>	<b>144.30 m<sup>2</sup></b>
<b>Powierzchnia zabudowy</b>	<b>137.80 m<sup>2</sup></b>
<b>Powierzchnia dachu</b>	<b>239.50 m<sup>2</sup></b>
<b>Kubatura</b>	<b>568 m<sup>3</sup></b>
<b>Wymiary budynku</b>	<b>15.40 x 9.70 m</b>
<b>Kąt nachylenia</b>	<b>40°</b>
<b>Wysokość budynku</b>	<b>8.70 m</b>
<b>Wymiary działki</b>	<b>23.40 x 17.70 m</b>

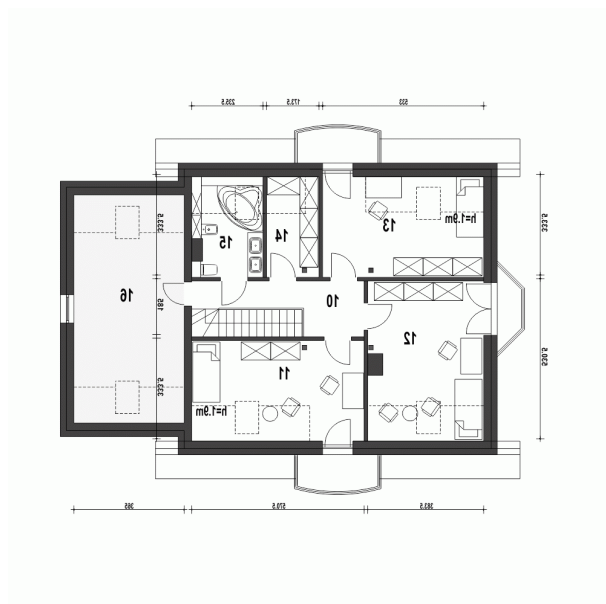


## Opis projektu

Dom Dla Ciebie 1 w 4 bez garażu przeznaczony jest dla 4 ro osobowej rodziny , zaprojektowany jest z zachowaniem podziału na dwie strefy: dzienną na parterze i nocną na poddaszu. Na parterze mamy zaprojektowany wiatrołap, hol, kuchnię, salon z jadalnią i kominkiem oraz pokój usytuowanego od strony ogrodowej. Od frontu zaprojektowano łazienkę z wanną. Poddasze obejmuje trzy ustawne i dobrze doświetlone pokoje, każdy pokój z własnym balkonem. Na poddaszu zaprojektowano ogólnie dostępną łazienkę z narożną wanną i prysznicem. Poddasze zaprojektowane jest pod dwuspadowym dachem opartym na tradycyjn...

**Rzuty**

**Parter 110.50 m<sup>2</sup>**

Wiatrołap	6.20 m <sup>2</sup>
Hol	7.60 m <sup>2</sup>
Schody	3.60 m <sup>2</sup>
Kuchnia	10.90 m <sup>2</sup>
Salon+Jadalnia	34.30 m <sup>2</sup>
Pokój	15.30 m <sup>2</sup>
Łazienka	5.80 m <sup>2</sup>
Kotłownia*	7.00 m <sup>2</sup>
Garaż*	19.80 m <sup>2</sup>


**Piętro 69.10 m<sup>2</sup>**

Przedpokój	7.00 m <sup>2</sup>
Sypialnia	14.80 m <sup>2</sup>
Sypialnia	16.00 m <sup>2</sup>
Sypialnia	13.60 m <sup>2</sup>
Garderoba	4.50 m <sup>2</sup>
Łazienka	5.00 m <sup>2</sup>
Strych*	14.60 m <sup>2</sup>