

Podstawowe informacje



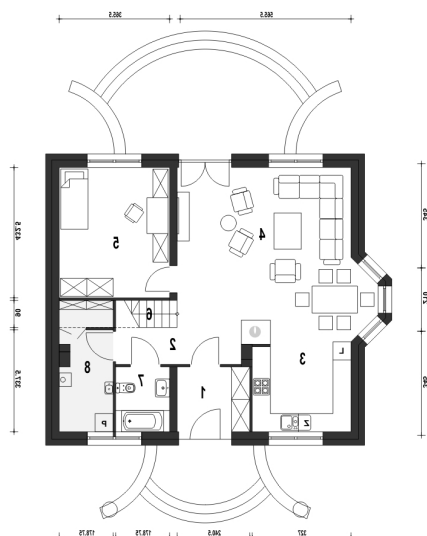
Dane techniczne projektu

| | |
|-------------------------------|-----------------------------|
| Całkowita powierzchnia | 152.10 m² |
| Powierzchnia użytkowa | 137 m² |
| Powierzchnia zabudowy | 104.70 m² |
| Powierzchnia dachu | 188 m² |
| Wymiary budynku | 11.50 x 9.70 m |
| Kąt nachylenia | 40° |
| Wysokość budynku | 8.70 m |
| Wymiary działki | 19.50 x 17.70 m |

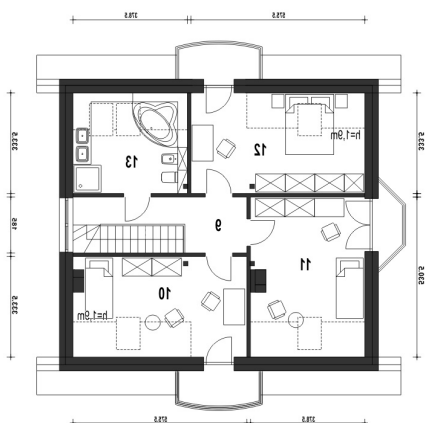


Opis projektu

Dom Dla Ciebie 1 w3 bez garażu przeznaczony jest dla 4ro osobowej rodziny , zaprojektowany jest z zachowaniem podziału na dwie strefy: dzienną na parterze i nocną na poddaszu. Na parterze mamy zaprojektowany wiatrołap, hol, kuchnię, salon z jadalnią i kominkiem oraz pokój usytuowanego od strony ogrodowej. Przy schodach mamy zaprojektowaną łazienkę z wanną oraz kotłownię z pralką. Poddasze obejmuje trzy ustawne i dobrze doświetlone pokoje, każdy pokój z własnym balkonem. Na poddaszu zaprojektowano ogólnie dostępną łazienkę z narożną wanną i prysznicem. Poddasze zaprojektowane jest pod dwuspado...

Rzuty

Parter 82.80 m²

| | |
|----------------|----------------------|
| Wiatrołap | 5.00 m ² |
| Hol | 4.90 m ² |
| Kuchnia | 9.00 m ² |
| Salon+Jadalnia | 34.30 m ² |
| Pokój | 15.60 m ² |
| Schody | 3.50 m ² |
| Łazienka | 3.70 m ² |
| Kotłownia* | 6.80 m ² |


Piętro 69.30 m²

| | |
|------------|----------------------|
| Sypialnia | 14.80 m ² |
| Sypialnia | 15.50 m ² |
| Sypialnia | 15.10 m ² |
| Łazienka | 8.50 m ² |
| Przedpokój | 7.10 m ² |