

Podstawowe informacje



Dane techniczne projektu

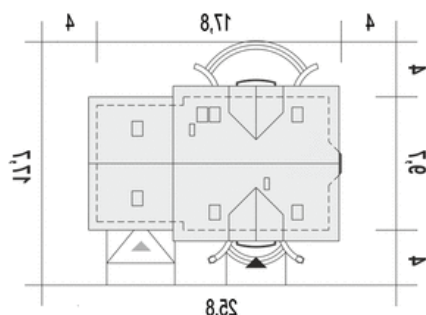
Całkowita powierzchnia	194.50 m²
Powierzchnia użytkowa	138.90 m²
Powierzchnia zabudowy	135.30 m²
Powierzchnia dachu	242.50 m²
Wymiary budynku	17.80 x 9.70 m
Kąt nachylenia	40°
Wysokość budynku	8.70 m
Wymiary działki	25.80 x 17.70 m

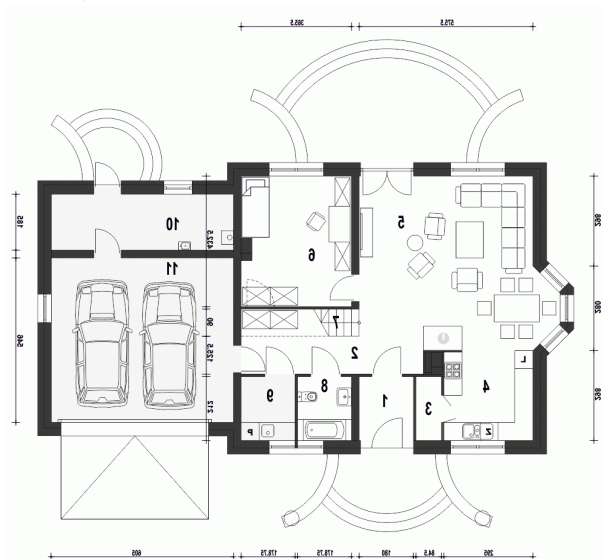


Opis projektu

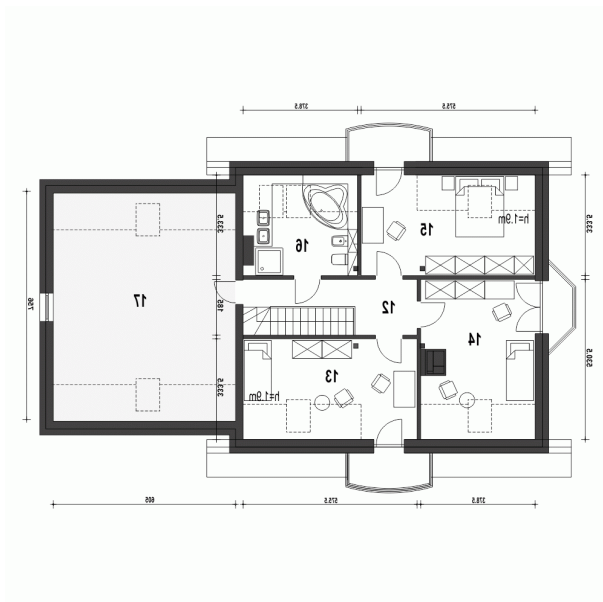
Dom Dla Ciebie 1 w3 z garażem dwustanowiskowym przeznaczony jest dla 4-5-cio osobowej rodziny. Zaprojektowany jest z zachowaniem podziału na dwie strefy: dzienną na parterze i nocną na poddaszu. Na parterze mamy zaprojektowany wiatrołap, hol, kuchnię, salon z jadalnią i kominkiem oraz pokój usytuowanego od strony ogrodowej. Przy schodach mamy zaprojektowaną łazienkę z wanną oraz osobną pralnię. Obok mamy wejście do dwustanowiskowego garażu oraz kotłowni. Poddasze obejmuje trzy ustawne i dobrze doświetlone pokoje, każdy pokój z własnym balkonem. Na poddaszu zaprojektowano ogólnie dostępną łazienkę...

Sytuacje



Rzuty

Parter 125.50 m²

Wiatrołap	3.70 m ²
Kotłownia*	11.00 m ²
Garaż*	32.70 m ²
Hol, garderoba	8.20 m ²
Spizarnia	1.70 m ²
Kuchnia	8.60 m ²
Salon+Jadalnia	33.70 m ²
Pokój	15.30 m ²
Schody	3.50 m ²
Łazienka	3.40 m ²
Pralnia*	3.70 m ²


Piętro 69 m²

Przedpokój	7.10 m ²
Sypialnia	15.10 m ²
Sypialnia	15.10 m ²
Sypialnia	15.10 m ²
Łazienka	8.20 m ²
Strych*	28.00 m ²