

## Podstawowe informacje

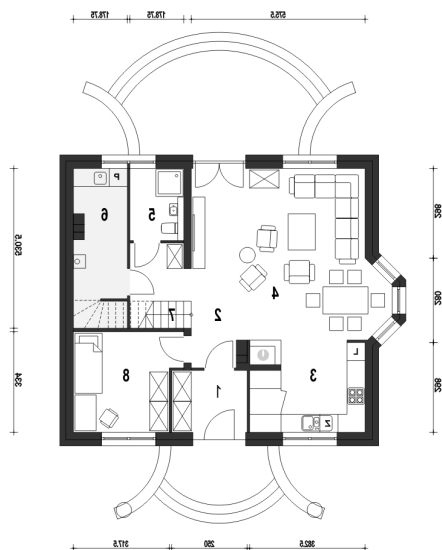


## Dane techniczne projektu

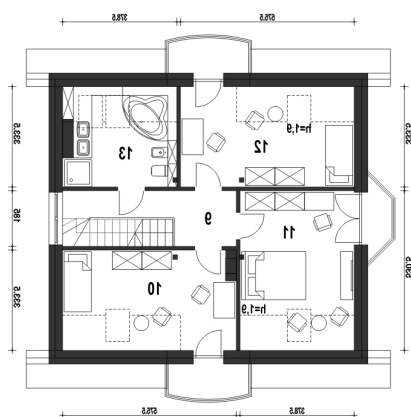
<b>Całkowita powierzchnia</b>	<b>207.30 m<sup>2</sup></b>
<b>Powierzchnia użytkowa</b>	<b>133.70 m<sup>2</sup></b>
<b>Powierzchnia zabudowy</b>	<b>104.70 m<sup>2</sup></b>
<b>Powierzchnia dachu</b>	<b>183 m<sup>2</sup></b>
<b>Kubatura</b>	<b>391 m<sup>3</sup></b>
<b>Wymiary budynku</b>	<b>9.70 x 11.50 m</b>
<b>Kąt nachylenia</b>	<b>40°</b>
<b>Wysokość budynku</b>	<b>8.70 m</b>
<b>Wymiary działki</b>	<b>19.50 x 17.70 m</b>

## Opis projektu

Dom Dla Ciebie 1 w wariantcie bez garażu to dom z serii domów stylowych. Ten projekt uroczego domu z poddaszem użytkowym jest przeznaczony dla 4-osobowej rodziny. Dom zaprojektowany został z zachowaniem podziału na dwie strefy: ogólnie dostępną i prywatną. Strefa ogólnie dostępna przewidziana jest na parterze. mamy tu wiatrołap z wnętkowymi szafami, hol, kuchnię ze spiżarnią, salon z jadalnią i kominkiem oraz pokój od frontu, który może służyć jako gabinet. Ponadto mamy tu niedużą łazienkę z prysznicem oraz kotłownię z pralnią. Na poddasze prowadzą jednobiegowe schody, którymi ostaniemy się do...

**Rzuty**

**Parter 82.10 m<sup>2</sup>**

Wiatrołap	5.00 m <sup>2</sup>
Hol	8.60 m <sup>2</sup>
Kuchnia+Spizarnia	10.40 m <sup>2</sup>
Salon+Jadalnia	30.70 m <sup>2</sup>
Łazienka	4.20 m <sup>2</sup>
Kotłownia+pralnia*	8.60 m <sup>2</sup>
Schody	3.60 m <sup>2</sup>
Pokój	11.00 m <sup>2</sup>


**Piętro 69.20 m<sup>2</sup>**

Sypialnia	14.70 m <sup>2</sup>
Sypialnia	15.90 m <sup>2</sup>
Sypialnia	14.50 m <sup>2</sup>
Łazienka	8.00 m <sup>2</sup>
Przedpokój	7.10 m <sup>2</sup>