

Podstawowe informacje



Dane techniczne projektu

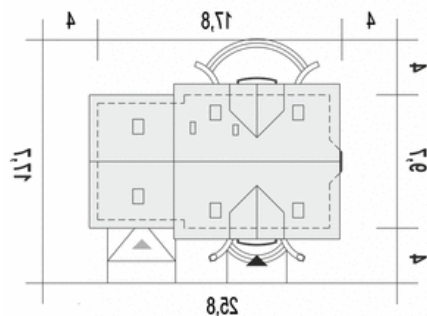
Całkowita powierzchnia	196.90 m²
Powierzchnia użytkowa	134.60 m²
Powierzchnia zabudowy	135.30 m²
Powierzchnia dachu	242.50 m²
Wymiary budynku	17.80 x 9.70 m
Kąt nachylenia	40°
Wysokość budynku	8.70 m
Wymiary działki	25.80 x 17.70 m

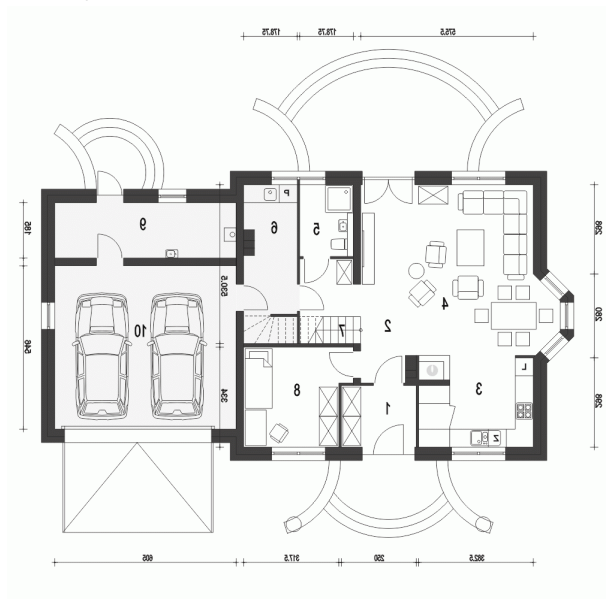


Opis projektu

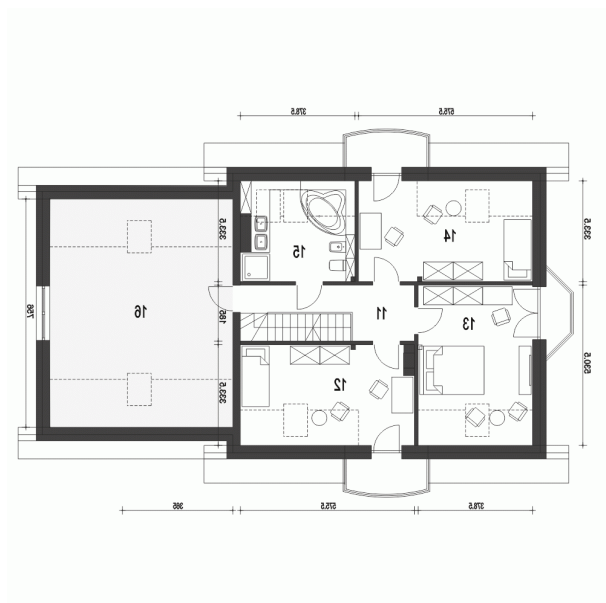
Dom Dla Ciebie 1 w wariantcie z przybudowanym garażem dwustanowiskowym to projekt domu parterowego z poddaszem użytkowym z nowej serii projektów stylowych naszego autorstwa. Ten uroczy dom przeznaczony jest dla 4-6cio osobowej rodziny, zaprojektowany jest z zachowaniem podziału na dwie strefy: dzienną na parterze i nocną na poddaszu. Na parterze mamy zaprojektowany wiatrołap w którym mamy miejsce na wnekowe szafy, następnie mamy hol z którego dostaniemy się do kuchni ze szpiżarnią, do salonu z jadalnią i kominkiem oraz pokoju usytuowanego od frontu, który może być wykorzystywany jako gabinet. P...

Sytuacje



Rzuty

Parter 127.40 m²

Wiatrołap	5.00 m ²
Garaż*	33.50 m ²
Hol	8.60 m ²
Kuchnia+Spizarnia	10.40 m ²
Salon+Jadalnia	31.60 m ²
Łazienka	4.20 m ²
Pralnia*	8.60 m ²
Schody	3.50 m ²
Pokój	11.00 m ²
Kotłownia*	11.00 m ²


Piętro 69.50 m²

Przedpokój	7.10 m ²
Sypialnia	14.70 m ²
Sypialnia	15.90 m ²
Sypialnia	14.50 m ²
Łazienka	8.10 m ²
Strych*	28.00 m ²