

Podstawowe informacje



Dane techniczne projektu

Całkowita powierzchnia	143.20 m²
Powierzchnia użytkowa	143.20 m²
Powierzchnia zabudowy	154.20 m²
Powierzchnia dachu	284.80 m²
Kubatura	630.10 m³
Kąt nachylenia	45°
Wysokość budynku	8.60 m
Wymiary działki	25.62 x 18.72 m



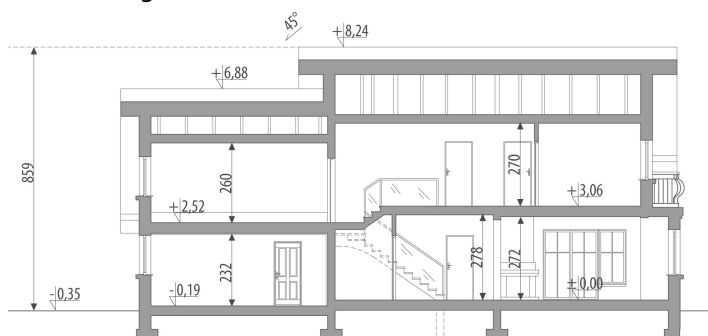
Opis projektu

Dom z użytkowym poddaszem, dla 4-6-osobowej rodziny. Na parterze znajduje się pokój dzienny połączony z jadalnią, z wyjściem na ogród, kuchnia, łazienka, pokój gościnny/gabinet, pomieszczenie gospodarcze oraz dwustanowiskowy garaż. Na poddaszu są trzy pokoje, w tym jeden połączony z garderobą, łazienka z pralnią oraz strych, który można zaadaptować na dodatkowy pokój. Projekt dostępny w wersji z garażem jednoosobowym - Dobry. Projekt może być wykorzystany do zabudowy bliźniaczej.

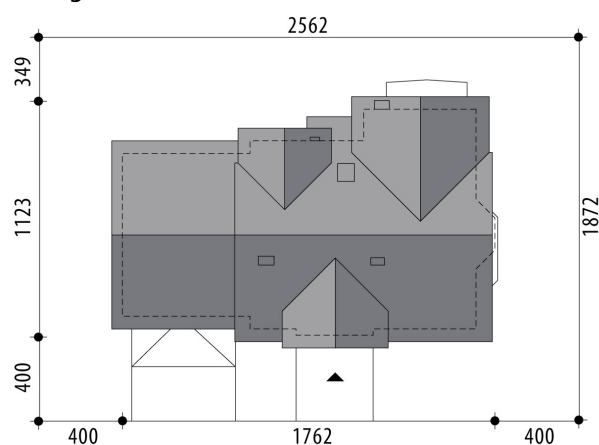
Elewacje

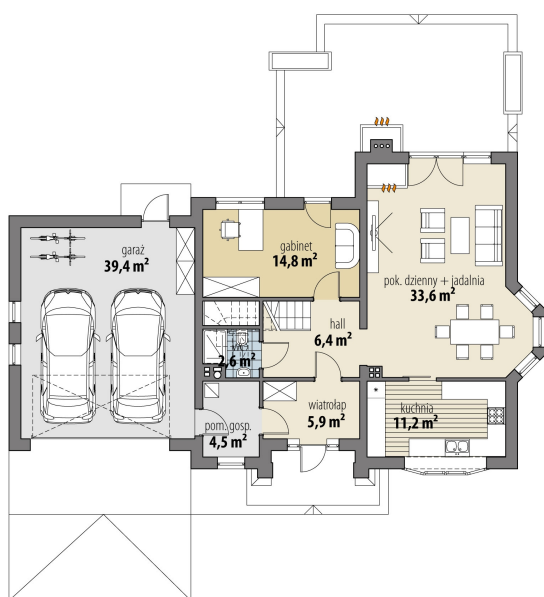


Przekrój

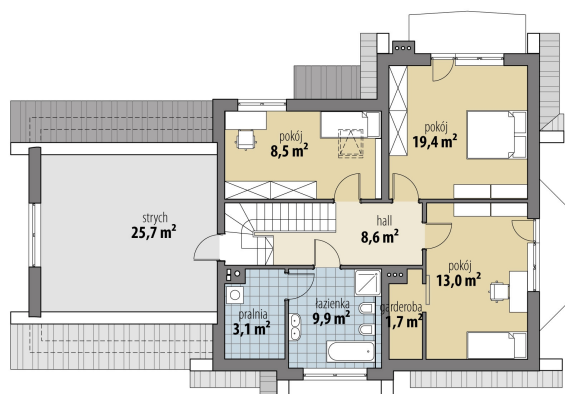


Sytuacje



Rzuty

Parter 79 m²

wiatrołap	5.90 m ²
hall	6.40 m ²
kuchnia	11.20 m ²
pok. dzienny + jadalnia	33.60 m ²
pokój	14.80 m ²
łazienka	2.60 m ²
pom. gosp.	4.50 m ²
garaż	39.40 m ²


Poddasze 64.20 m²

hall	8.60 m ²
łazienka	9.90 m ²
pralnia	3.10 m ²
pokój	13.00 m ²
garderoba	1.70 m ²
pokój	19.40 m ²
pokój	8.50 m ²
strych	25.70 m ²