

## Podstawowe informacje



## Dane techniczne projektu

|                               |                             |
|-------------------------------|-----------------------------|
| <b>Całkowita powierzchnia</b> | <b>144 m<sup>2</sup></b>    |
| <b>Powierzchnia użytkowa</b>  | <b>144 m<sup>2</sup></b>    |
| <b>Powierzchnia zabudowy</b>  | <b>137.80 m<sup>2</sup></b> |
| <b>Powierzchnia dachu</b>     | <b>253.90 m<sup>2</sup></b> |
| <b>Kubatura</b>               | <b>563.20 m<sup>3</sup></b> |
| <b>Kąt nachylenia</b>         | <b>45°</b>                  |
| <b>Wysokość budynku</b>       | <b>8.60 m</b>               |
| <b>Wymiary działki</b>        | <b>23.54 x 18.74 m</b>      |



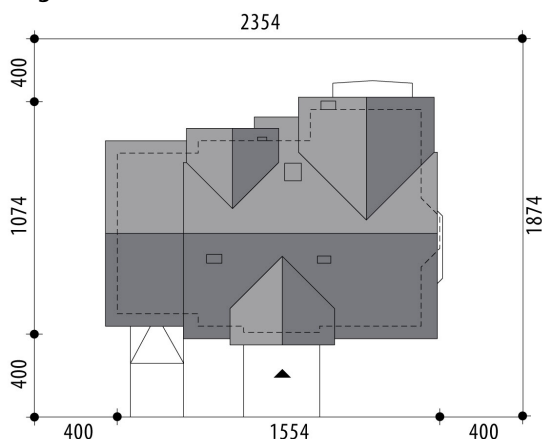
## Opis projektu

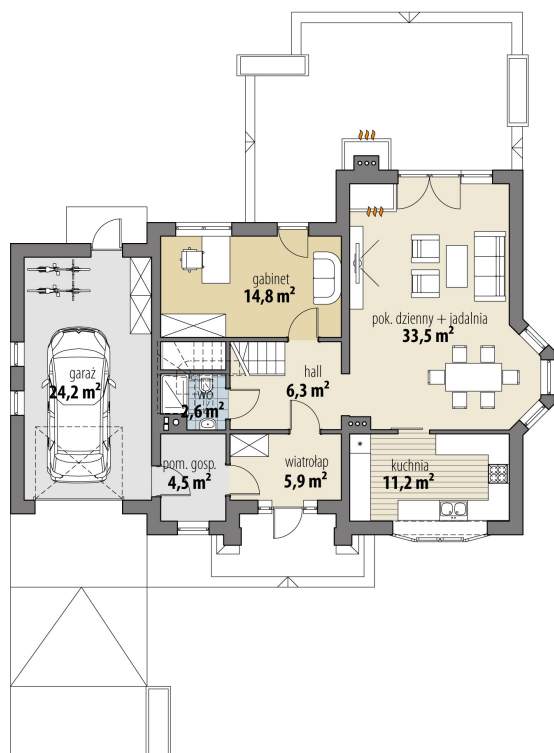
Dom z użytkowym poddaszem, dla 4-6-osobowej rodziny. Na parterze znajduje się pokój dzienny połączony z jadalnią, z wyjściem na ogród, kuchnia, łazienka, pokój gościnny/gabinet, pomieszczenie gospodarcze oraz jednoosobowy garaż. Na poddaszu są trzy pokoje, w tym jeden połączony z garderobą, łazienka z pralnią oraz strych, który można zaadaptować na dodatkowy pokój. Projekt dostępny w wersji z garażem dwuosobowym - Dobry II. Projekt może być wykorzystany do zabudowy bliźniaczej.

## Elewacje

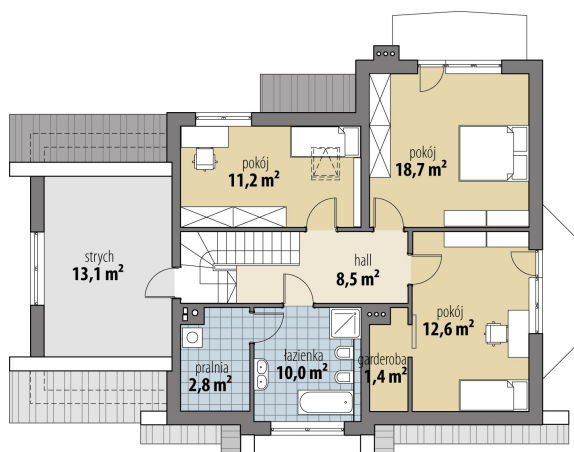


## Sytuacje



**Rzuty**

**Parter 78.80 m<sup>2</sup>**

|                         |                      |
|-------------------------|----------------------|
| wiatrołap               | 5.90 m <sup>2</sup>  |
| hall                    | 6.30 m <sup>2</sup>  |
| kuchnia                 | 11.20 m <sup>2</sup> |
| pok. dzienny + jadalnia | 33.50 m <sup>2</sup> |
| pokój                   | 14.80 m <sup>2</sup> |
| łazienka                | 2.60 m <sup>2</sup>  |
| pom. gosp.              | 4.50 m <sup>2</sup>  |
| garaż                   | 24.20 m <sup>2</sup> |


**Poddasze 65.20 m<sup>2</sup>**

|           |                      |
|-----------|----------------------|
| hall      | 8.50 m <sup>2</sup>  |
| łazienka  | 10.00 m <sup>2</sup> |
| pralnia   | 2.80 m <sup>2</sup>  |
| pokój     | 12.60 m <sup>2</sup> |
| garderoba | 1.40 m <sup>2</sup>  |
| pokój     | 18.70 m <sup>2</sup> |
| pokój     | 11.20 m <sup>2</sup> |
| strych    | 13.10 m <sup>2</sup> |