

## Podstawowe informacje



## Dane techniczne projektu

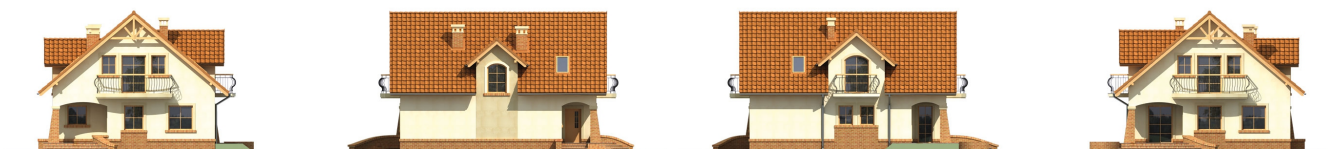
<b>Całkowita powierzchnia</b>	<b>145.60 m<sup>2</sup></b>
<b>Powierzchnia użytkowa</b>	<b>145.60 m<sup>2</sup></b>
<b>Powierzchnia zabudowy</b>	<b>117 m<sup>2</sup></b>
<b>Powierzchnia dachu</b>	<b>199.80 m<sup>2</sup></b>
<b>Kubatura</b>	<b>464.50 m<sup>3</sup></b>
<b>Kąt nachylenia</b>	<b>40°</b>
<b>Wysokość budynku</b>	<b>8.50 m</b>
<b>Wymiary działki</b>	<b>17.82 x 19.92 m</b>



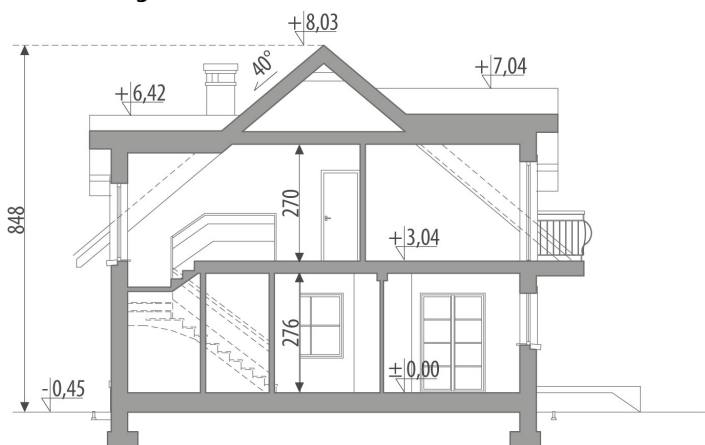
## Opis projektu

Dom z użytkowym poddaszem, niepodpiwniczony, przeznaczony dla 4-6 osobowej rodziny. Na parterze znajduje się pokój dzienny połączony z jadalnią i kuchnią, spiżarnia, gabinet, toaleta oraz pomieszczenie gospodarcze. Na poddaszu znajdują się dwie sypialnie, ogólnodostępna łazienka oraz sypialnia rodziców z własną garderobą. Projekt dostępny w wersji z garażem jednostanowiskowym - Diokles oraz z garażem dwustanowiskowym - Diokles II.

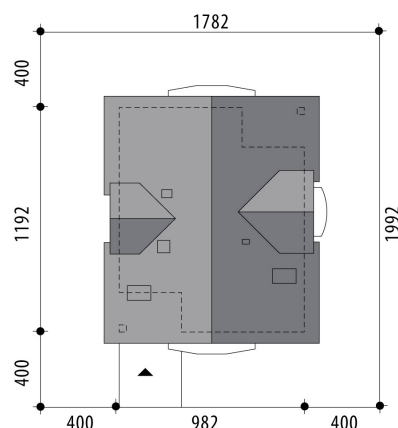
## Elewacje

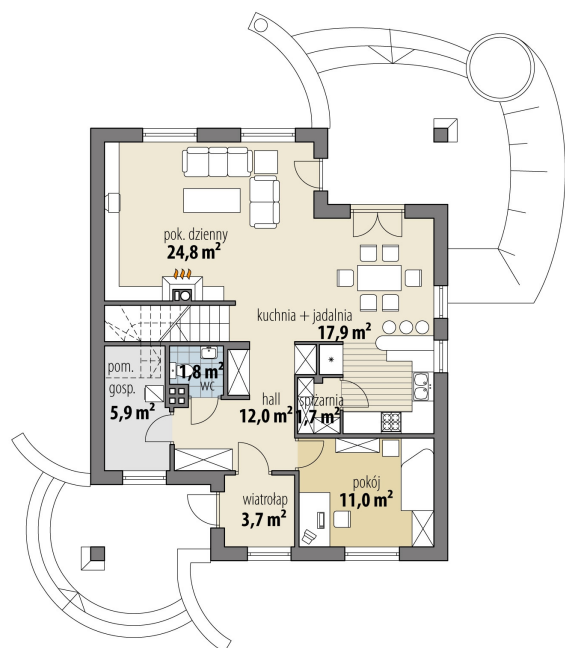


## Przekrój

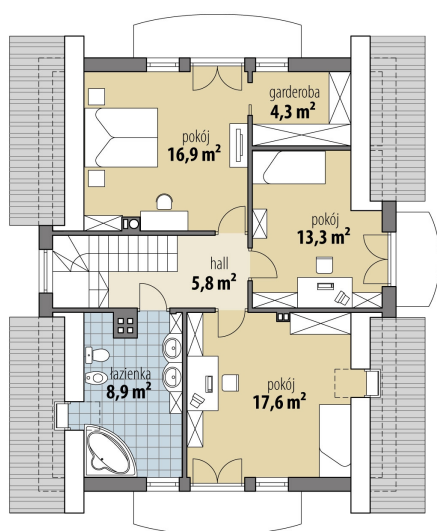


## Sytuacje



**Rzuty**

**Parter 78.80 m<sup>2</sup>**

wiatrołap	3.70 m <sup>2</sup>
hall	12.00 m <sup>2</sup>
pokój	11.00 m <sup>2</sup>
spizarnia	1.70 m <sup>2</sup>
kuchnia + jadalnia	17.90 m <sup>2</sup>
pok. dzienny	24.80 m <sup>2</sup>
toaleta	1.80 m <sup>2</sup>
podm. gosp.	5.90 m <sup>2</sup>


**Poddasze 66.80 m<sup>2</sup>**

hall	5.80 m <sup>2</sup>
pokój	17.60 m <sup>2</sup>
pokój	13.30 m <sup>2</sup>
garderoba	4.30 m <sup>2</sup>
pokój	16.90 m <sup>2</sup>
łazienka	8.90 m <sup>2</sup>