

Podstawowe informacje



Dane techniczne projektu

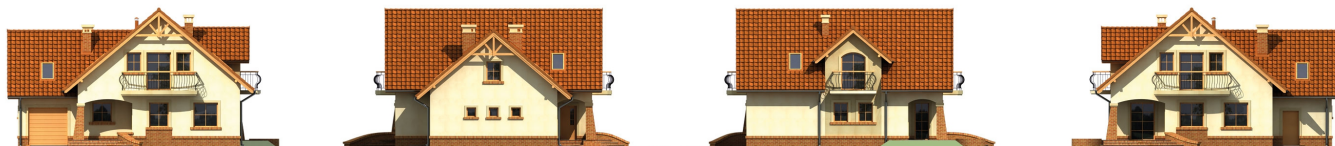
Całkowita powierzchnia	147.80 m²
Powierzchnia użytkowa	147.80 m²
Powierzchnia zabudowy	144.80 m²
Powierzchnia dachu	240.90 m²
Kubatura	584.80 m³
Kąt nachylenia	40°
Wysokość budynku	8.50 m
Wymiary działki	21.42 x 19.92 m



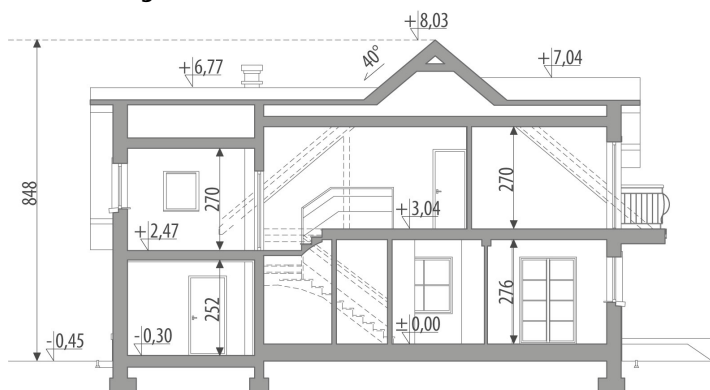
Opis projektu

Dom z użytkowym poddaszem, niepodpiwniczony, przeznaczony dla 4-6 osobowej rodziny. Na parterze znajduje się pokój dzienny połączony z jadalnią i kuchnią, spiżarnia, gabinet oraz wc. Jednostanowiskowy garaż dostępny jest poprzez pomieszczenie gospodarcze. Na poddaszu znajdują się dwie sypialnie, ogólnodostępna łazienka oraz sypialnia rodziców z własną garderobą. Strych można zaadaptować na dodatkowy pokój. Projekt dostępny w wersji z dwustanowiskowym garażem - Diokles II oraz bez garażu - Diokles III. Projekt może być wykorzystany do zabudowy bliźniaczej.

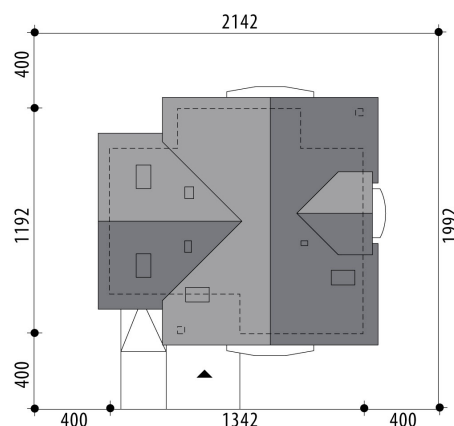
Elewacje

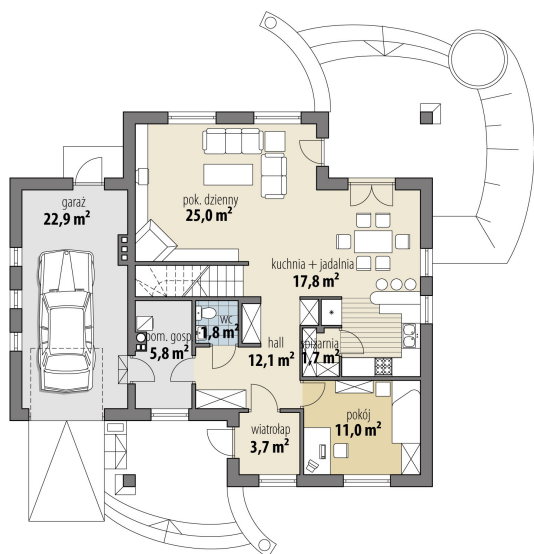


Przekrój

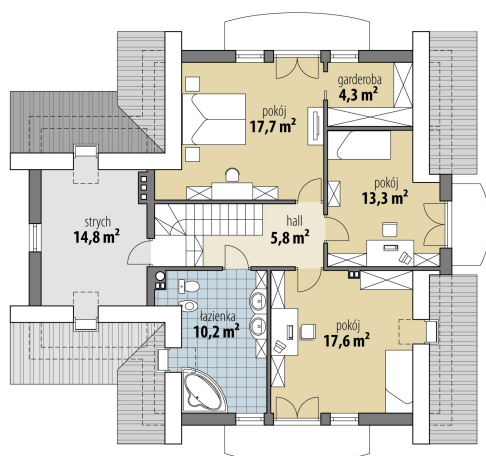


Sytuacje



Rzuty

Parter 78.90 m²

wiatrołap	3.70 m ²
hall	12.10 m ²
pokój	11.00 m ²
spizarnia	1.70 m ²
kuchnia + jadalnia	17.80 m ²
pok. dzienny	25.00 m ²
wc	1.80 m ²
pom. gosp.	5.80 m ²
garaż	22.90 m ²


Poddasze 68.90 m²

hall	5.80 m ²
pokój	17.60 m ²
pokój	13.30 m ²
garderoba	4.30 m ²
pokój	17.70 m ²
łazienka	10.20 m ²
strych	14.80 m ²