

## Podstawowe informacje



## Dane techniczne projektu

<b>Całkowita powierzchnia</b>	<b>168.80 m<sup>2</sup></b>
<b>Powierzchnia użytkowa</b>	<b>168.80 m<sup>2</sup></b>
<b>Powierzchnia zabudowy</b>	<b>196.20 m<sup>2</sup></b>
<b>Powierzchnia dachu</b>	<b>300.20 m<sup>2</sup></b>
<b>Kubatura</b>	<b>603.10 m<sup>3</sup></b>
<b>Kąt nachylenia</b>	<b>35°</b>
<b>Wysokość budynku</b>	<b>8 m</b>
<b>Wymiary działki</b>	<b>22.58 x 23.53 m</b>



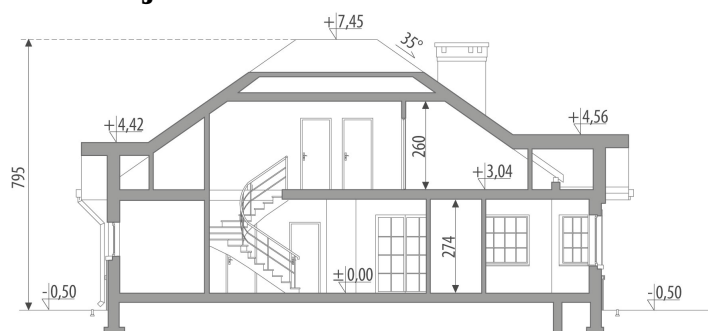
## Opis projektu

Dom z poddaszem użytkowym, niepodpiwniczony, przeznaczony dla 4-5 osobowej rodziny. Na parterze znajduje się część dzienna, sypialnia rodziców i pom.gosp. Na poddaszu zlokalizowano część nocną z sypialniami oraz łazienkę. Kuchnię połączono z pokojem dziennym poprzez jadalnię. Projekt dostępny w wersji z garażem jednostanowiskowym - Diana.

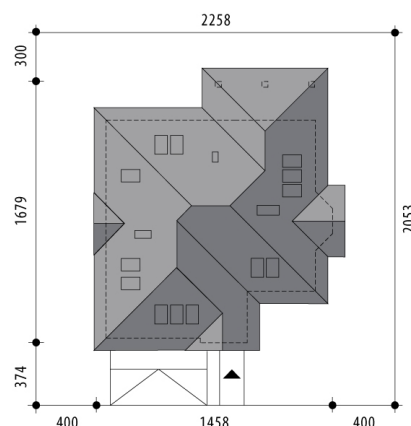
## Elewacje

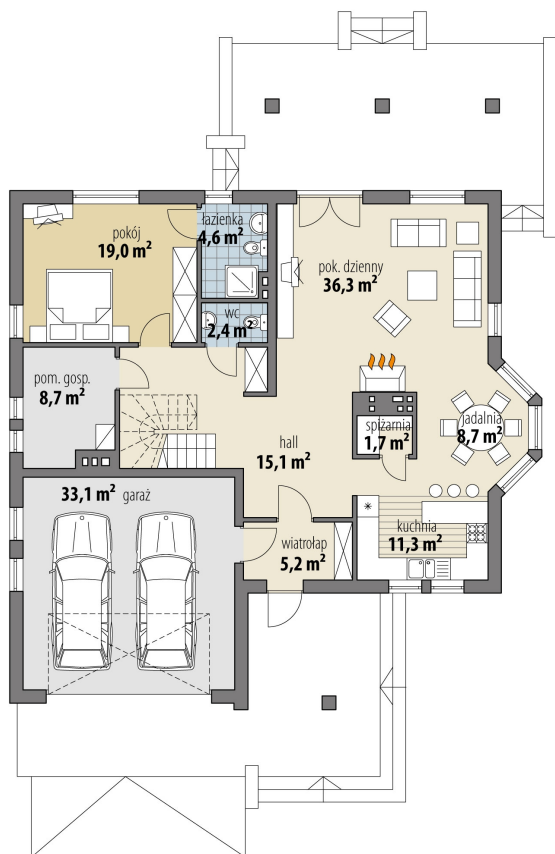


## Przekrój

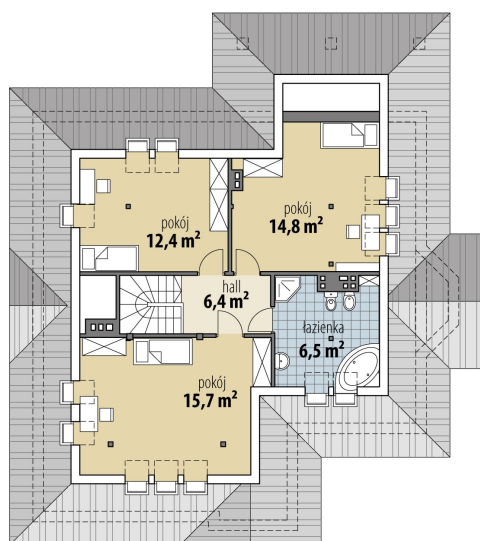


## Sytuacje



**Rzuty**

**Parter 113 m<sup>2</sup>**

wiatrołap	5.20 m <sup>2</sup>
pom. gosp.	8.70 m <sup>2</sup>
garaż	33.10 m <sup>2</sup>
hall	15.10 m <sup>2</sup>
kuchnia	11.30 m <sup>2</sup>
jadalnia	8.70 m <sup>2</sup>
pok. dzienny	36.30 m <sup>2</sup>
spizarnia	1.70 m <sup>2</sup>
łazienka	4.60 m <sup>2</sup>
wc	2.40 m <sup>2</sup>
pokój	19.00 m <sup>2</sup>


**Poddasze 55.80 m<sup>2</sup>**

hall	6.40 m <sup>2</sup>
pokój	14.80 m <sup>2</sup>
pokój	12.40 m <sup>2</sup>
pokój	15.70 m <sup>2</sup>
łazienka	6.50 m <sup>2</sup>