

Podstawowe informacje



Dane techniczne projektu

Całkowita powierzchnia	133.20 m²
Powierzchnia użytkowa	133.20 m²
Powierzchnia zabudowy	141.80 m²
Powierzchnia dachu	219.20 m²
Kubatura	503.10 m³
Kąt nachylenia	35°
Wysokość budynku	7.60 m
Wymiary działki	19.70 x 21.50 m



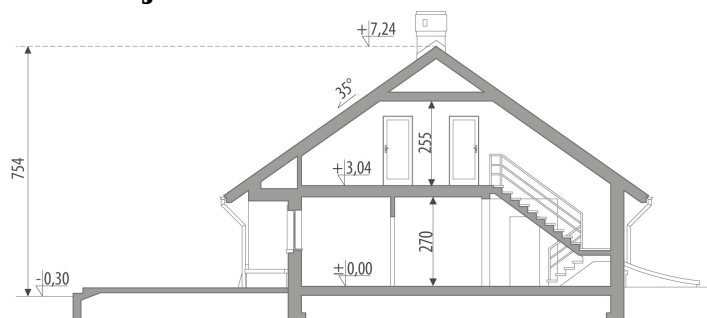
Opis projektu

Dom z użytkowym poddaszem, przeznaczony dla 4-6-osobowej rodziny. Na parterze znajduje się pokój dzienny z bezpośrednim wyjściem do ogrodu, przestrzennie połączony z jadalnią i kuchnią, łazienka oraz pokój gościnny/gabinet. Garaż jednoznaczowy jest dostępny poprzez pomieszczenie gospodarcze. Na poddaszu znajdują się trzy pokoje oraz przestronna łazienka. Centralnie usytuowany kominek pozwala na wykonanie ogrzewania kominkowego.

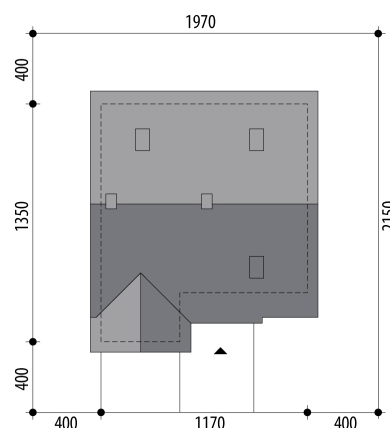
Elewacje

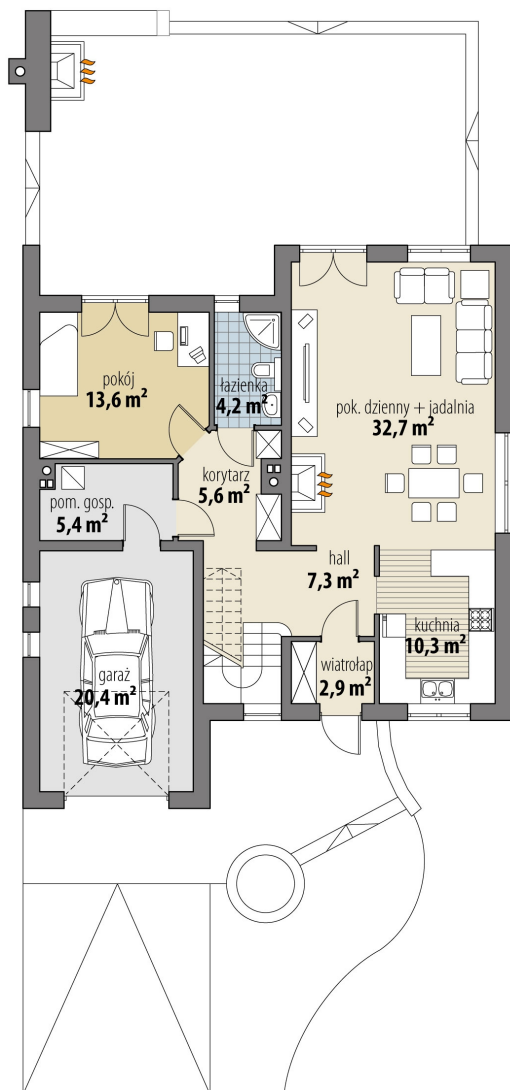


Przekrój



Sytuacje

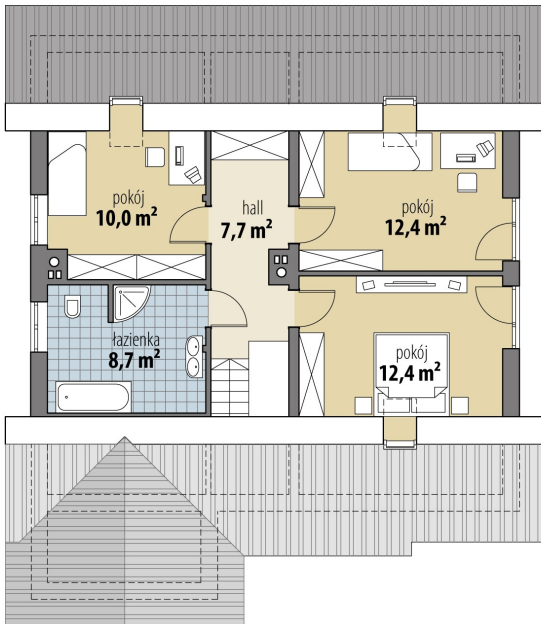


Rzuty

Parter 82 m²

wiatrołap	2.90 m ²
hall	7.30 m ²
kuchnia	10.30 m ²
pok.dzienny + jadalnia	32.70 m ²
łazienka	4.20 m ²
pokój	13.60 m ²
korytarz	5.60 m ²
pom. gosp.	5.40 m ²
garaż	20.40 m ²

Poddasze 51.20 m²

hall	7.70 m ²
pokój	12.40 m ²
pokój	12.40 m ²
pokój	10.00 m ²
łazienka	8.70 m ²



DOBRY DOM
ul. Wrzesława Romańczuka 6, 35-302 Rzeszów
+48 17 852 52 30
08:00 - 16:00

waldemar.kowalski@grupadobrydom.pl
Podane ceny nie stanowią oferty handlowej w rozumieniu art. 66 par. 1 Kodeksu Cywilnego