

## Podstawowe informacje



## Dane techniczne projektu

<b>Całkowita powierzchnia</b>	<b>121.10 m<sup>2</sup></b>
<b>Powierzchnia użytkowa</b>	<b>121.10 m<sup>2</sup></b>
<b>Powierzchnia zabudowy</b>	<b>109.70 m<sup>2</sup></b>
<b>Powierzchnia dachu</b>	<b>201.30 m<sup>2</sup></b>
<b>Kubatura</b>	<b>405.20 m<sup>3</sup></b>
<b>Kąt nachylenia</b>	<b>38°</b>
<b>Wysokość budynku</b>	<b>8.30 m</b>
<b>Wymiary działki</b>	<b>19.73 x 19.53 m</b>



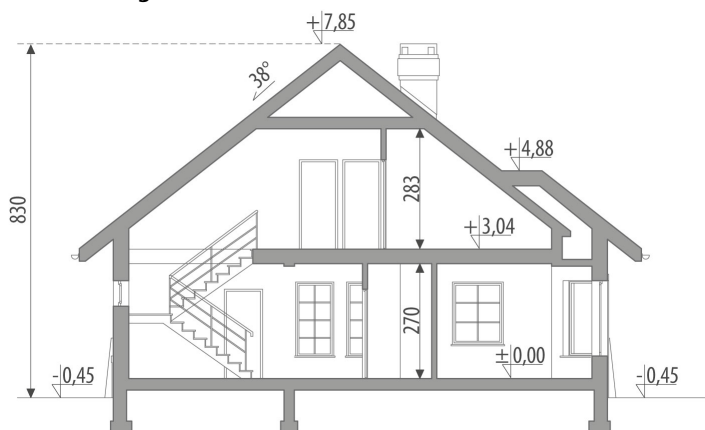
## Opis projektu

Dom parterowy z poddaszem użytkowym, niepodpiwniczony, przeznaczony dla 3-4 osobowej rodziny. Na parterze znajduje się część dzienna z obszernym salonem połączonym poprzez jadalnię z kuchnią, sypialnia rodziców oraz pomieszczenie gospodarcze. Na poddaszu znajdują się dwie sypialnie, ogólnodostępna łazienka i pom. gospodarcze. Centralnie usytuowany kominek pozwala na wykonanie instalacji ogrzewania kominkowego.

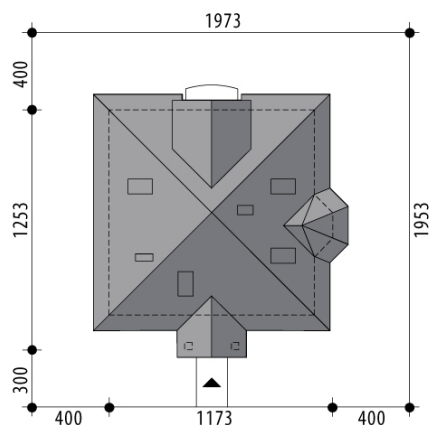
## Elewacje

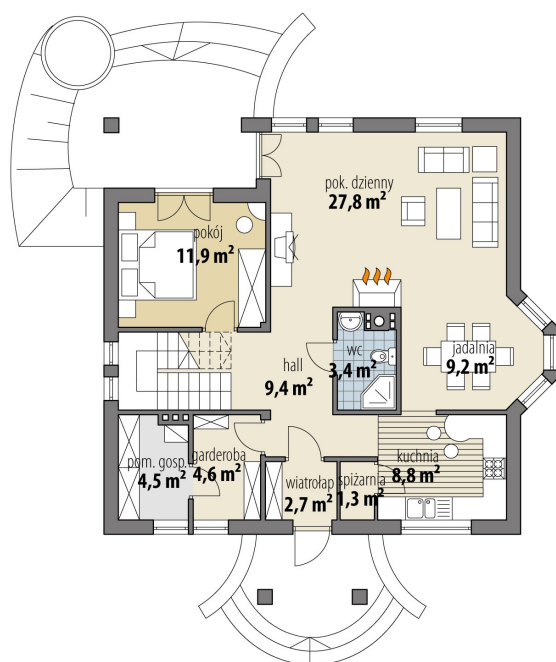


## Przekrój

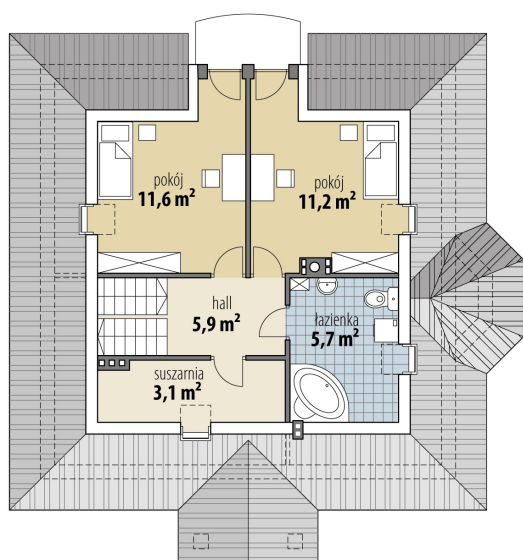


## Sytuacje



**Rzuty**

**Parter 83.60 m<sup>2</sup>**

wiatrołap	2.70 m <sup>2</sup>
pom. gosp.	4.50 m <sup>2</sup>
hall	9.40 m <sup>2</sup>
kuchnia	8.80 m <sup>2</sup>
spizarnia	1.30 m <sup>2</sup>
jadalnia	9.20 m <sup>2</sup>
pok. dzienny	27.80 m <sup>2</sup>
wc	3.40 m <sup>2</sup>
pokój	11.90 m <sup>2</sup>
garderoba	4.60 m <sup>2</sup>


**Poddasze 37.50 m<sup>2</sup>**

hall	5.90 m <sup>2</sup>
suszarnia	3.10 m <sup>2</sup>
łazienka	5.70 m <sup>2</sup>
pokój	11.20 m <sup>2</sup>
pokój	11.60 m <sup>2</sup>