

## Podstawowe informacje



## Dane techniczne projektu

<b>Całkowita powierzchnia</b>	<b>230.44 m<sup>2</sup></b>
<b>Powierzchnia użytkowa</b>	<b>148.50 m<sup>2</sup></b>
<b>Powierzchnia zabudowy</b>	<b>231.28 m<sup>2</sup></b>
<b>Powierzchnia dachu</b>	<b>380 m<sup>2</sup></b>
<b>Kubatura</b>	<b>1 151 m<sup>3</sup></b>
<b>Wymiary budynku</b>	<b>14.75 x 18.53 m</b>
<b>Kąt nachylenia</b>	<b>30°</b>
<b>Wysokość budynku</b>	<b>8.45 m</b>
<b>Wymiary działki</b>	<b>22.75 x 27.53 m</b>

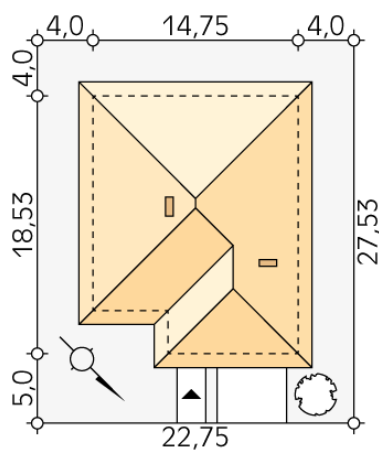
## Opis projektu

Decyma 9 to projekt domu parterowego energooszczędnego, zaprojektowanego z myślą o 4-5 osobowej rodzinie. Wnętrze domu jest niezwykle funkcjonalne i podzielone na strefę dzienną oraz nocną. W strefie dziennej znajduje się przestrojony salon z jadalnią i dużą ilością przeszkleń, kuchnia ze spiżarnią oraz reprezentacyjny hol. W części nocnej znajdują się cztery sypialnie, łazienka oraz pralnia. Dodatkowym atutem projektu jest garaż na dwa stanowiska oraz zadaszony taras w części ogrodowej.

## Elewacje



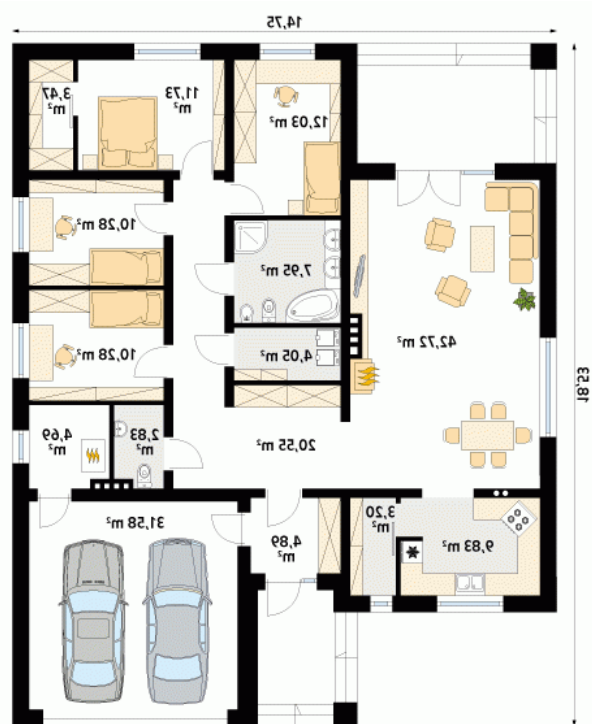
## Sytuacje



**DOBRY DOM**  
 ul. Wrzesława Romańczuka 6, 35-302 Rzeszów  
 +48 17 852 52 30  
 08:00 - 16:00

waldemar.kowalski@grupadobrydom.pl

Podane ceny nie stanowią oferty handlowej w rozumieniu art. 66 par. 1 Kodeksu Cywilnego

**Rzuty**

**Parter 180.08 m<sup>2</sup>**

wiatrołap	4.89 m <sup>2</sup>
pokój	11.73 m <sup>2</sup>
garderoba	3.47 m <sup>2</sup>
pokój	10.28 m <sup>2</sup>
pokój	10.28 m <sup>2</sup>
kotłownia	4.69 m <sup>2</sup>
garaż	31.58 m <sup>2</sup>
hol	20.55 m <sup>2</sup>
kuchnia	9.83 m <sup>2</sup>
spizarnia	3.20 m <sup>2</sup>
salon/jadalnia	42.72 m <sup>2</sup>
wc	2.83 m <sup>2</sup>
pralnia	4.05 m <sup>2</sup>
łazienka	7.95 m <sup>2</sup>
pokój	12.03 m <sup>2</sup>