

## Podstawowe informacje



## Dane techniczne projektu

<b>Całkowita powierzchnia</b>	<b>248.07 m<sup>2</sup></b>
<b>Powierzchnia użytkowa</b>	<b>141.07 m<sup>2</sup></b>
<b>Powierzchnia zabudowy</b>	<b>222.08 m<sup>2</sup></b>
<b>Powierzchnia dachu</b>	<b>350 m<sup>2</sup></b>
<b>Kubatura</b>	<b>990 m<sup>3</sup></b>
<b>Wymiary budynku</b>	<b>14.75 x 18.53 m</b>
<b>Kąt nachylenia</b>	<b>25°</b>
<b>Wysokość budynku</b>	<b>7.52 m</b>
<b>Wymiary działki</b>	<b>22.75 x 27.53 m</b>



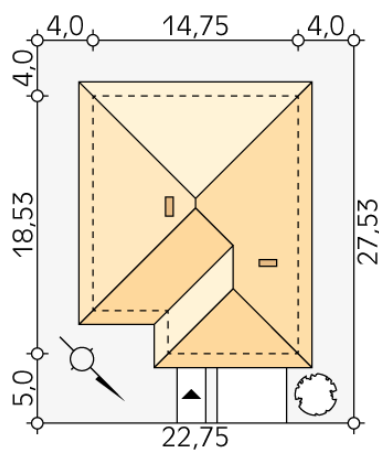
## Opis projektu

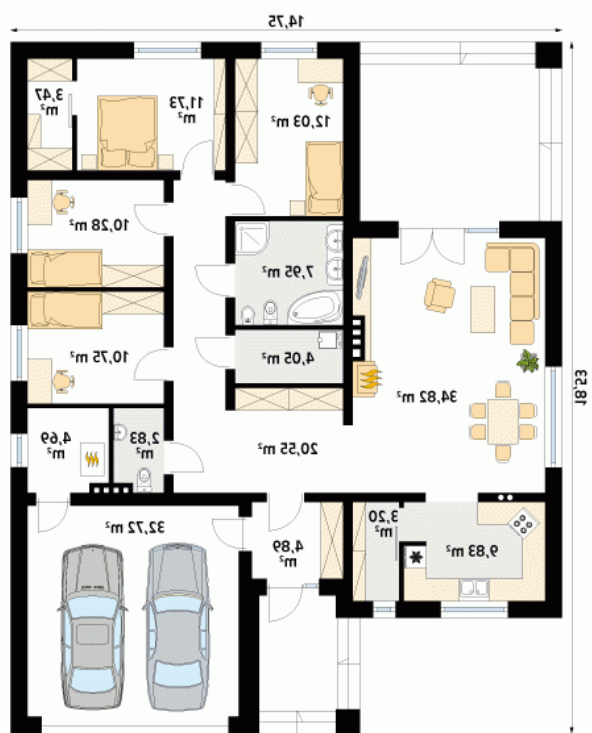
Decyma 5 to projekt nowoczesnego domu idealnego dla 4 - 5-osobowej rodziny. W bryle budynku zaprojektowano dwustanowiskowy garaż. W części dziennej dominuje otwarta przestrzeń salonu zaakcentowana dużą ilością przeszkleń oraz obszerny, reprezentacyjny hol. W części nocnej zaprojektowano cztery sypialnie, w tym jedną z garderobą, oraz łazienkę. Decyma 5 jest projektem energooszczędnym. Atutem jest duży dwustanowiskowy garaż oraz spiżarnia usytuowana przy kuchni.

## Elewacje



## Sytuacje



**Rzuty**

**Parter 173.79 m<sup>2</sup>**

wiatrołap	4.89 m <sup>2</sup>
sypialnia	11.73 m <sup>2</sup>
garderoba	3.47 m <sup>2</sup>
sypialnia	10.28 m <sup>2</sup>
sypialnia	10.75 m <sup>2</sup>
kotłownia	4.69 m <sup>2</sup>
garaż	32.72 m <sup>2</sup>
hol	20.55 m <sup>2</sup>
kuchnia	9.83 m <sup>2</sup>
spizarnia	3.20 m <sup>2</sup>
salon/jadalnia	34.82 m <sup>2</sup>
wc	2.83 m <sup>2</sup>
pralnia	4.05 m <sup>2</sup>
łazienka	7.95 m <sup>2</sup>
sypialnia	12.03 m <sup>2</sup>