

## Podstawowe informacje



## Dane techniczne projektu

<b>Całkowita powierzchnia</b>	<b>145.69 m<sup>2</sup></b>
<b>Powierzchnia użytkowa</b>	<b>94.40 m<sup>2</sup></b>
<b>Powierzchnia zabudowy</b>	<b>167.11 m<sup>2</sup></b>
<b>Powierzchnia dachu</b>	<b>275 m<sup>2</sup></b>
<b>Kubatura</b>	<b>664 m<sup>3</sup></b>
<b>Wymiary budynku</b>	<b>17.15 x 8.45 m</b>
<b>Kąt nachylenia</b>	<b>30°</b>
<b>Wysokość budynku</b>	<b>6.61 m</b>
<b>Wymiary działki</b>	<b>26.18 x 17.45 m</b>



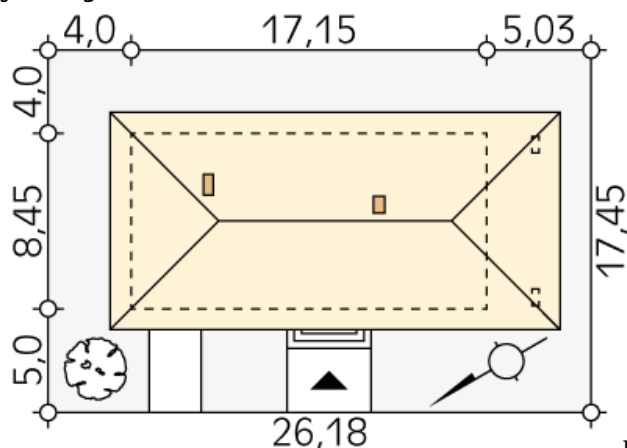
## Opis projektu

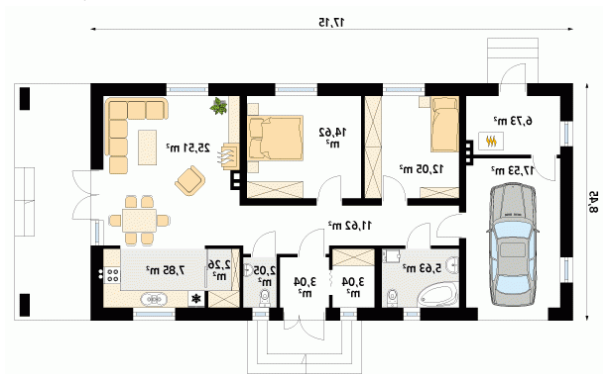
Decyma 4 to kolejna parterówka w naszej ofercie, która pod względem metrażu mieści się w kryterium rządowego programu "Mieszkanie dla Młodych": 94,4 m<sup>2</sup> + garaż. Projekt charakteryzuje się praktycznym rozkładem pomieszczeń. Projekt idealny dla 3 a nawet 4- osobowej rodziny oraz dla osób, które jesień życia pragną spędzić we własnym, przyjaznym domu o skrojonych na miarę potrzeb gabarytach. Na etapie adaptacji projektu istnieje możliwość zaprojektowania użytkowego poddasza. Jest to szczególnie polecane rozwiązanie dla osób, które myślą w przyszłości o powiększeniu rodziny.

## Elewacje



## Sytuacje



**Rzuty**

**Parter 111.93 m<sup>2</sup>**

wiatrołap	3.04 m <sup>2</sup>
spizarnia	2.26 m <sup>2</sup>
kotłownia	6.73 m <sup>2</sup>
garaż	17.53 m <sup>2</sup>
garderoba	3.04 m <sup>2</sup>
hol	11.62 m <sup>2</sup>
kuchnia	7.85 m <sup>2</sup>
salon/jadalnia	25.51 m <sup>2</sup>
sypialnia	12.05 m <sup>2</sup>
sypialnia	14.62 m <sup>2</sup>
łazienka	5.63 m <sup>2</sup>
wc	2.05 m <sup>2</sup>